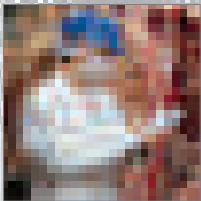


# Kleidung Katalog



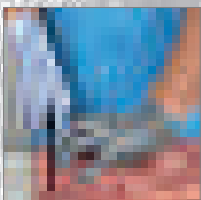
**Schuhe/Clogs/Stiefel**  
Seite 05 - 20



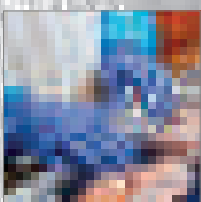
**Arbeitsschutzkleidung**  
Seite 21 - 30



**Schürzen**  
Seite 31 - 36



**Mehrweghandschuhe**  
Seite 37 - 44



**Einwegkleidung**  
Seite 45 - 50

## Vor über 75 Jahren ...

... fuhr **Fritz RAULWING** mit dem Fahrrad von Minden in den Ruhrpott, um Fleischwölfe zu kaufen so oder so ähnlich begann die Geschichte der Firma RAULWING und wird heute mit den gleichen traditionellen Werten weitergeführt, wie damals, als alles begann.

Am 20. August **1945** erhielt unser Firmengründer, Fritz Raulwing, die Genehmigung zur Gründung eines Großhandels für Fleischereibedarf, der dann bereits im Jahre **1949** mit einem neuen Geschäftsgebäude in Minden vergrößert wurde. Die Aktivitäten unseres damals noch jungen Familienunternehmens beruhten neben dem klassischen Fleischereibedarf für unsere regionalen Kunden zunehmend auch im bundesweiten Vertrieb.

Im Jahre **1960** entstand eine angegliederte Produktionsabteilung zur Herstellung verschiedenster, zum Teil gebrauchsmuster-geschützter Fleischereimaschinen und Grillgeräte.

## Ein weiterer Meilenstein

... in unserer Geschichte wurde **1970** mit dem Erwerb einer Teilhaberschaft an dem DAGEMA-Großeinkauf gelegt. Damit stand ein weiteres, leistungsfähiges Zentrallager zur Verfügung – unser fester Kundenstamm wuchs hierbei proportional zu unserer Entwicklung.

Dem einmal eingeschlagenen Weg der Expansion musste **1976** mit der Umsiedlung in ein größeres Gebäude im Gewerbegebiet von Porta Westfalica Rechnung getragen werden.

Unsere Erfolgsgeschichte ist nicht zuletzt der Mitarbeit von Ehefrau Frieda Raulwing und ihrer aufopferungsvollen Unterstützung geschuldet. Auch die Söhne Friedel und Hans Raulwing stiegen in das väterliche Geschäft ein und führten das Unternehmen seit den 1970ern bis zu ihrem Tod kontinuierlich wachsend weiter. Ihnen ist es zu verdanken, dass wir bis heute ein familiengeführtes Unternehmen in 3. Generation sind, mit Kunden im Fleischerhandwerk, Einzelhandel und in der Gastronomie.

Impressum: Herausgeber Dagma eG

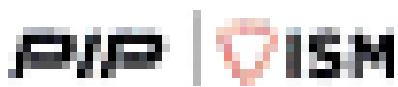
Siemensring 20 · D-47877 Willich · Telefon +49 2154 4995-0 · info@dagma.com · www.dagma.com

Gestaltung/Inhalt: Dagma eG

Druck: Baecker + Häbel, Satz und Druck GmbH · Bildquellen/Image: Adobe Stock, Birkenstock, Cepovett,

Dunlop, Freepik, Münch, Sika, Spirale, Susta Sustainable Merchandise, Unigloves · ©Copyright Dagma eG 2025

Irrtum, Druckfehler und technische Änderungen vorbehalten. Artikelbeschreibungen/Abbildungen sind ohne Gewähr. Ohne Dekorationen. Nachdruck sowie alle Formen der elektronischen Speicherung, Bearbeitung etc. – auch auszugsweise – verboten. Es gelten die allgemeinen Lieferungs- und Zahlungsbedingungen des vertragschließenden Unternehmens der Dagma eG.

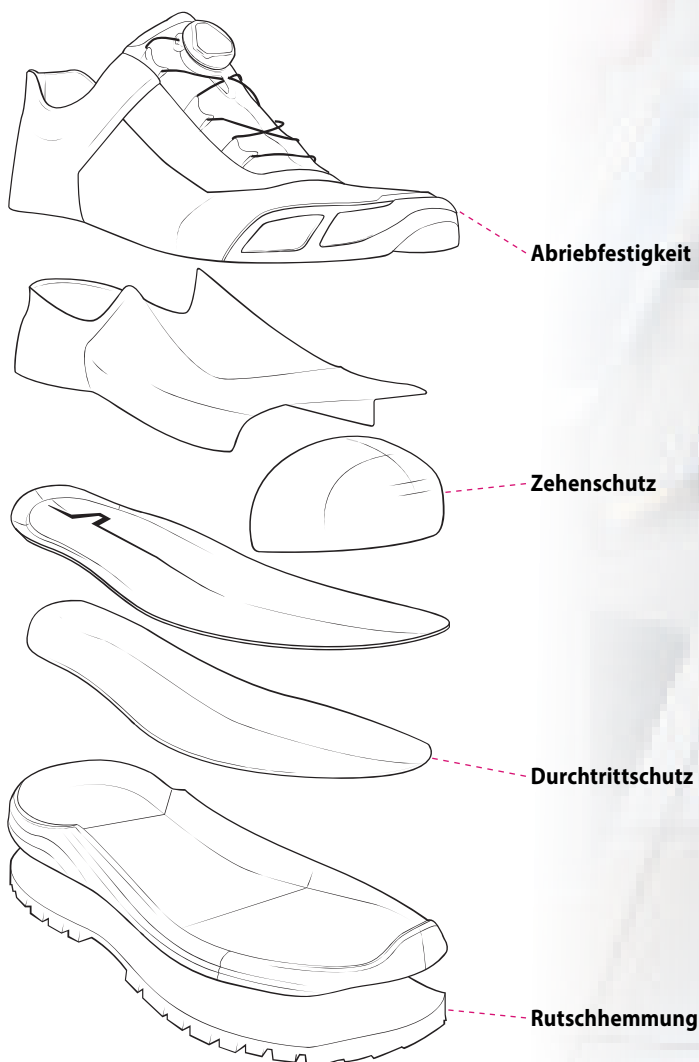


Wilfried Rosbach GmbH

# Klassifizierung DIN EN ISO 20345:2022

Zertifizierungen	Sicherheitsschuhe								Wasserdichte Stiefel				Sicherheitsschuhe			
	S1	S1P	S1PL	S1PS	S2	S3	S3L	S3S	S4	S5	S5L	S5S	S6	S7	S7L	S7S
<b>SB</b> (Zehenschutzkappe)	x	x	x	x	x	x	x	x	x	x	x	x	x	x	x	x
<b>P</b> (Durchtrittschutz, Metallplatte)		x				x				x				x		
<b>PL</b> (Nagelschutz - nichtmetallisch - getestet mit einem 4,5 mm Nagel)			x				x				x				x	
<b>PS</b> (Nagelschutz - nichtmetallisch - getestet mit einem 3 mm Nagel)				x				x				x				x
<b>WPA</b> (wasserabweisendes Obermaterial)					x	x	x	x								
<b>WR</b> (wasserdichtes Obermaterial)													x	x	x	x
<b>E</b> (Stoßabsorbierung im Fersenbereich)	x	x	x	x	x	x	x	x	x	x	x	x	x	x	x	x
<b>A</b> (antistatische Sohle)	x	x	x	x	x	x	x	x	x	x	x	x	x	x	x	x
<b>geschlossener Schuh</b>	x	x	x	x	x	x	x	x	x	x	x	x	x	x	x	x
<b>gemusterte Sohle</b> (mind. 2,5 mm)						x	x	x		x	x	x		x	x	x

## Aufbau Sicherheitsschuh





## Schuhe/Clogs/Stiefel

---

## Schnürschuh „Fusion“, weiß, ohne Zehenschutzkappe

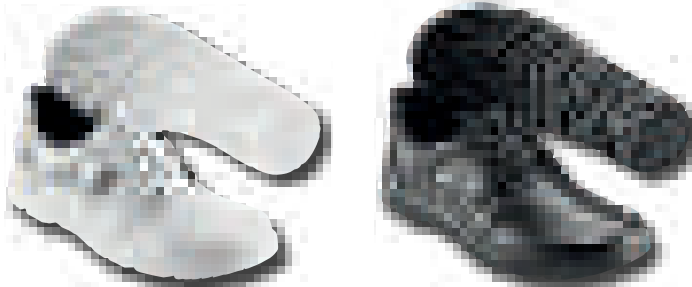
- Obermaterial: aus atmungsaktivem, pflegefreiem Permair®-Leder
- mit Perforierung
- wasserabweisend, öl-, fett-, salz- und chemikalienbeständig
- Innenfutter: extrem schweißabsorbierende Microfaser
- Fußbett: mit extra stoßdämpfenden „Eva-Zonen“
- Sohle: rutschfeste PU/Compact PU Sohle
- Innensohle: wechselbar und ergonomisch aus weichem Leder
- CE-Norm: O1, SRC, EN ISO20347:2022, metallfrei



Größe	D-Art.-Nr.
37	1066878
38	1066879
39	1066880
40	1066881
41	1066882
42	1066883
43	1066884
44	1066885
45	1066886
46	1066887
47	1066888

## Schnürschuh „OptimaX“, weiß und schwarz, ohne Zehenschutzkappe

- Obermaterial: aus atmungskativem, wasserabweisendem und strapazierfähigem Permair®-Leder
- mit Perforation für besonders gute Atmungsaktivität
- Sohle: rutschhemmend und stoßabsorbierend aus PU
- CE-Norm: O1, SR, EN ISO 20347:2022, DGUV 112-191



• weiß		• schwarz	
Größe	D-Art.-Nr.	Größe	D-Art.-Nr.
37	1066901	37	1067020
38	1066919	38	1067021
39	1066927	39	1067022
40	1066935	40	1067023
41	1066943	41	1067024
42	1066950	42	1067025
43	1066968	43	1067026
44	1066976	44	1067027
45	1066984	45	1067028
46	1066992	46	1067029
47	1067008	47	1067030

Lieferbar auch zweifarbig. Farbe jeweils in Kombination mit weißer oder schwarzer Sohle: rot-weiß, rot-schwarz, blau-weiß, blau-schwarz, grün-weiß, grün-schwarz

## Schnürschuh „Dynamic“, weiß und schwarz, ohne Zehenschutzkappe

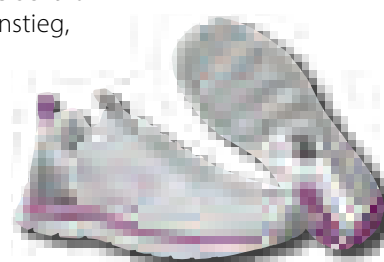
- Obermaterial: aus strapazierfähiger, wasserabweisender und atmungsaktiver Mikrofaser
- PVC-frei
- ESD-zugelassen
- Futter: schweißtransportierendes Polyester/Mesh
- Einlegesohle: atmungsaktiver, weicher und schweißtransportierender PU-Schaum
- Sohle: extra rutschhemmende, leichte, flexible und stoßabsorbierende Laufsohle aus EVA/Gummi
- CE Norm: O2, SRC, ESD, EN ISO 20347:2012, DGUV 112-191



• weiß		• schwarz	
Größe	D-Art.-Nr.	Größe	D-Art.-Nr.
37	1066036	37	1066047
38	1066037	38	1066048
39	1066038	39	1066049
40	1066039	40	1066050
41	1066040	41	1066051
42	1066041	42	1066052
43	1066042	43	1066053
44	1066043	44	1066054
45	1066044	45	1066055
46	1066045	46	1066056
47	1066046	47	1066057

## Schnürschuh, weiß, ohne Zehenschutzkappe, Damen

- Obermaterial: aus SAFETY KNIT® mit FITFRAME® Elementen
- Plus: ESD, metallfrei, atmungsaktives Funktionsfutter, angenehme Schaft- und Laschenpolsterung, zwei Anziehschlaufen zum leichteren Einstieg, besonders leicht, TPU-Vorderkappen und Fersenschutz
- Futter: atmungsaktives Funktionsfutter
- Fußbett: dämpfendes, atmungsaktives Komfortfußbett
- Sohle: dual.IMPULSE®, bis 300 °C hitzebeständige, rutschfeste Gummilaufsohle mit Zwischensohle aus IMPULSE.FOAM® in zwei unterschiedlichen Dichten für optimale Dämpfung, Stabilität und Komfort
- Norm: O1, ESD, HRO, SRA



Größe	D-Art.-Nr.
36	1067950
37	1067951
38	1067952
39	1067953
40	1067954
41	1067955
42	1067956

# Schuhe/Clogs/Stiefel

## Schnürschuh, weiß, ohne Zehenschutzkappe, Damen

- Obermaterial: aus hydrophobierter Mikrofaser
- Plus: ESD, metallfrei, atmungsaktives Funktionsfutter, angenehme Schaft- und Laschenpolsterung
- Futter: atmungsaktives Funktionsfutter
- Fußbett: dämpfendes, atmungsaktives Komfortfußbett
- Sohle: dual.IMPULSE®, bis 300 °C hitzebeständige, rutschfeste Gummilaufsohle mit Zwischensohle aus IMPULSE.FOAM® in zwei unterschiedlichen Dichten für optimale Dämpfung, Stabilität und Komfort
- Norm: O2, ESD, HRO, SRA



Größe	D.-Art.-Nr.
36	1067957
37	1067958
38	1067959
39	1067960
40	1067961
41	1067962
42	1067963

## Schnürschuh, schwarz, ohne Zehenschutzkappe, Damen und Herren

- Obermaterial: aus SAFETY KNIT® mit FITFRAME® Elementen
- Plus: ESD, metallfrei, atmungsaktives Funktionsfutter, angenehme Schaft- und Laschenpolsterung, zwei Anziehschlaufen zum leichteren Einstieg, besonders leicht, TPU-Vorderkappen und Fersenschutz
- Futter: atmungsaktives Funktionsfutter
- Fußbett: dämpfendes, atmungsaktives Komfortfußbett
- Sohle: dual.IMPULSE®, bis 300 °C hitzebeständige, rutschfeste Gummilaufsohle mit Zwischensohle aus IMPULSE.FOAM® in zwei unterschiedlichen Dichten für optimale Dämpfung, Stabilität und Komfort
- Norm: O1, ESD, HRO, SRA



Größe	D.-Art.-Nr.
36	1067981
37	1067982
38	1067983
39	1067984
40	1067985
41	1067986
42	1067987
43	1067988
44	1067989
45	1067990
46	1067991
47	1067992

## Schnürschuh „Leap“, schwarz, ohne Zehenschutzkappe

- Obermaterial: aus Textil/Strick ohne Nähte
- leicht und atmungsaktiv
- metall-/PVC-frei, antistatisch
- Elastikband über dem Rist
- Futter: Textil, besonders weiche Polsterung an der Ferse
- Einlegesohle: weich und schweißtransportierend, reduziert die Geruchsbildung, waschbar bei 40 °C
- Sohle: besonders rutschhemmend und flexibel, aus EVA/Gummi, mit Luftbläschen für einzigartigen Komfort und Stoßabsorption
- CE-Norm: O1, SRC, EN ISO 20347:2012, metallfrei



Größe	D.-Art.-Nr.
37	1067447
38	1067448
39	1067449
40	1067450
41	1067451
42	1067452
43	1067453
44	1067454
45	1067455
46	1067456
47	1067457

## Schnürschuh „Energy Laced Up“, schwarz, ohne Zehenschutzkappe

- Obermaterial: aus glatter, wasserabweisender Mikrofaser
- Futter: atmungsaktives und schweißabsorbierendes Innenfutter aus Mesh mit zusätzlicher Mikrofaserverstärkung an der Ferse
- Einlegesohle/Fußbett: schweißabsorbierende Einlegesohle aus PU-Schaum mit antistatischen Eigenschaften
- Sohle: Kombination aus einer Gummilaufsohle und einer Zwischensohle aus EVA-Schaum
- CE-Norm: O2, SR, ESD, EN ISO 20347:2022, metallfrei



Größe	D.-Art.-Nr.
37	1067351
38	1067352
39	1067353
40	1067354
41	1067355
42	1067356
43	1067357
44	1067358
45	1067359
46	1067360
47	1067361

# Schuhe/Clogs/Stiefel

## Schnürschuh, weiß, mit Fiberglas-Kunststoff-Zehenschutzkappe

- Obermaterial: aus strapazierfähiger Mikrofaser
- Futter: BreathActive Funktionsfutter
- Fußbett: evercomfort, dämpfendes IQ.CELL/  
Gelkissen eingebettet im Fersenbereich
- Sohle: rutschhemmende PU-Laufsohle
- auswechselbare Einlegesohle
- Norm: S2, SRC, EN ISO 20345:2011, metallfrei,  
DGUV 112-191



Größe	D-Art.-Nr.
36	1068007
37	1068008
38	1068009
39	1068010
40	1068011
41	1068012
42	1068013
43	1068014
44	1068015
45	1068016
46	1068017
47	1068018

## Schnürschuh „Highline“, weiß, mit Nanotoe-Zehenschutzkappe

- Obermaterial: aus Permair®-Leder
- elastische Schnürsenkel
- Futter: atmungsaktiv, strapazierfähig und schweiß-  
transportierend (Moisture-Tech®-Technology),  
mit extra Verstärkung im Fersenbereich
- Fußbett: mit druckentlastendem Memory Foam
- Sohle: flexibel und rutschhemmend aus PU/PU
- CE-Norm: S2, SRC, ESD, metallfrei, EN ISO 20345:2011, DGUV 11-191



Größe	D-Art.-Nr.
37	1066010
38	1066011
39	1066012
40	1066013
41	1066014
42	1066015
43	1066016
44	1066017
45	1066018
46	1066019
47	1066020

## Schnürschuh „OptimaX“, weiß, mit Stahl-Zehenschutzkappe

- Obermaterial: aus atmungsaktivem, wasserabweisendem  
und strapazierfähigem Permair®-Leder
- Sohle: rutschhemmend und stoßabsorbierend aus PU
- CE-Norm: 01, SR, EN ISO 20345:2022, DGUV 112-191



Größe	D-Art.-Nr.
37	1069400
38	1069418
39	1069426
40	1069434
41	1069442
42	1069459
43	1069467
44	1069475
45	1069483
46	1069491
47	1069509

## Schnürschuh „Limber“, weiß, mit Komposit-Zehenschutzkappe

- Obermaterial: aus wasserabweisender Mikrofaser
- leicht und robust
- breite Passform
- Futter: aus strapazierfähigem Polyester
- Sohle: rutschhemmend und stoßabsorbierend, aus PU/PU
- Einlegesohle: atmungsaktiv
- CE-Norm: S2, SRC, EN ISO 20345:2011, metallfrei



Größe	D-Art.-Nr.
36	1068630
37	1068631
38	1068632
39	1068633
40	1068634
41	1068635
42	1068636
43	1068637
44	1068638
45	1068639
46	1068640
47	1068641
48	1068642



## Schnürschuh „Select“, weiß, mit Komposit-Zehenschutzkappe

- Obermaterial: aus wasserabweisender Mikrofaser
- Futter: strapazierfähiges und schweißabsorbierendes Material
- Sohle: aus PU
- Einlegesohle: leicht und atmungsaktiv, aus EVA
- CE-Norm: S2, SRC, metallfrei, EN ISO 20345:2022

**SIKA**  
Created to work



Größe	D-Art.-Nr.
36	1068084
37	1068085
38	1068086
39	1068087
40	1068088
41	1068089
42	1068090
43	1068091
44	1068092
45	1068093
46	1068094
47	1068095
48	1068096

## Brynje-Schnürschuh „Splash“, schwarz/blau, mit Alu-Zehenschutzkappe

- Obermaterial: aus gestricktem, atmungsaktivem Polyester mit Elementen aus KPU für zusätzliche Stabilität und Stärke
- Futter: atmungsaktives und saugfähiges Innenfutter aus Mesh mit zusätzlicher Mikrofaserverstärkung an der Ferse
- Einlegesohle/Fußbett: stoßabsorbierend, weich, flexibel und atmungsaktiv, unter anderem aus recyceltem PU-Schaum
- Sohle: rutschfest, aus Gummi, in Kombination mit einer weichen, stoßabsorbierenden Zwischensohle aus EVA
- Zertifizierung: S1PL, SR, ESD
- CE-Norm: EN ISO 20345:2022

**BRYNJE<sup>B</sup>**



Größe	D-Art.-Nr.
37	1067365
38	1067366
39	1067367
40	1067368
41	1067369
42	1067370
43	1067371
44	1067372
45	1067373
46	1067374
47	1067375

## Brynje-Schnürschuh „Zap“, schwarz, mit Alu-Zehenschutzkappe

- Obermaterial aus wasserabweisender Mikrofaser und Elementen aus KPU
- Futter: atmungsaktives und absorbierendes Innenfutter aus Mesh mit zusätzlicher Verstärkung aus Mikrofaser an der Ferse
- Einlegesohlen/Fußbett: Stoßdämpfend, weich, flexibel und atmungsaktiv. Hergestellt unter anderem aus recyceltem PU-Schaum
- Rutschhemmende Gummi-Laufsohle, die in Kombination mit einer weichen, stoßdämpfenden Zwischensohle aus EVA einen komfortablen und flexiblen Schuh bietet
- CE-Norm EN ISO 20345: 2022, S3L, SR, ESD, DGUV 112-191

**BRYNJE<sup>B</sup>**



Größe	D-Art.-Nr.
37	1067460
38	1067461
39	1067462
40	1067463
41	1067464
42	1067465
43	1067466
44	1067467
45	1067468
46	1067469
47	1067470

## Sandale „Select“, weiß, mit Komposit-Zehenschutzkappe

- Obermaterial: aus strapazierfähiger und schweißabsorbierender und wasserabweisender Mikrofaser
- Sohle: aus PU
- Einlegesohle: leicht und atmungsaktiv, aus EVA
- CE-Norm: S1, SRC, EN ISO 20345:2011, metallfrei



Größe	D-Art.-Nr.	Größe	D-Art.-Nr.
36	1068070	43	1068077
37	1068071	44	1068078
38	1068072	45	1068079
39	1068073	46	1068080
40	1068074	47	1068081
41	1068075	48	1068082
42	1068076		

## Energy-BOA® Schuh, schwarz, ohne Zehenschutzkappe

- Obermaterial aus glatte, wasserabweisende Mikrofaser
- Zwischensohle aus EVA-Schaum
- Futter: atmungsaktives und schweißabsorbierendes Innenfutter aus Mesh mit zusätzlicher Mikrofaserverstärkung an der Ferse
- Einlegesohle/Fußbett: schweißabsorbierende Einlegesohlen aus PU-Schaum mit antistatischen Eigenschaften
- CE-Norm EN ISO 20347:2022, O2, SR, ESD



Größe	D-Art.-Nr.
37	1066125
38	1066126
39	1066127
40	1066128
41	1066129
42	1066130
43	1066131
44	1066132
45	1066133
46	1066134
47	1066435

## Sicherheitsschuh „Cloud BOA®“, mit Aluminium-Zehenschutzkappe

- Obermaterial: aus glatter, wasserabweisender, reinigungsfreundlicher Mikrofaser
- Cloud-BOA® Microfiber-Fit System
- Futter: atmungsaktives und schweißabsorbierendes Innenfutter aus Air-Mesh (atmungsaktiv)
- Einlegesohle/Fußbett: schweißabsorbierende Einlegesohle aus PU-Schaum
- Laufsohle: Kombination aus einer Gummilaufsohle und einer stoßabsorbierenden EVA-Zwischensohle aus Sika Aerosol™, besonders rutschhemmend
- CE-Norm: S2, SR, ESD, DGUV 112-191, EN ISO 20345:2022, PVC-frei



**SIKA**  
Created to work

• weiß

Größe	D-Art.-Nr.
37	1066058
38	1066059
39	1066060
40	1066061
41	1066062
42	1066063
43	1066064
44	1066065
45	1066066
46	1066067
47	1066068

• schwarz

Größe	D-Art.-Nr.
37	1066110
38	1066111
39	1066112
40	1066113
41	1066114
42	1066115
43	1066116
44	1066117
45	1066118
46	1066119
47	1066120

## Sicherheitsschuh „Cloud BOA®“, weiß, mit Aluminium-Zehenschutzkappe

- Obermaterial: aus glatter, wasserabweisender, reinigungsfreundlicher Mikrofaser
- Cloud-BOA® Open Microfiber-Fit System
- mit Öffnungen im Obermaterial für erhöhte Belüftung
- Futter: atmungsaktives und schweißabsorbierendes Innenfutter aus Air-Mesh (atmungsaktiv)
- Einlegesohle/Fußbett: schweißabsorbierende Einlegesohle aus PU-Schaum
- Laufsohle: Kombination aus einer Gummilaufsohle und einer stoßabsorbierenden EVA-Zwischensohle aus Sika Aerosol™, besonders rutschhemmend
- CE-Norm: S1, SR, ESD, DGUV 112-191, EN ISO 20345:2022, PVC-frei



**SIKA**  
Created to work

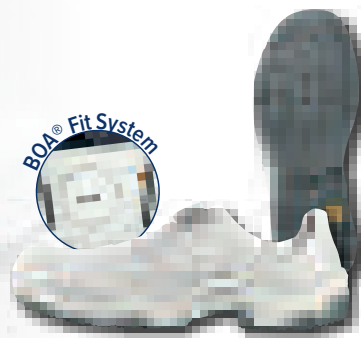
Größe	D-Art.-Nr.
37	1066069
38	1066070
39	1066071
40	1066072
41	1066073
42	1066074
43	1066075
44	1066076
45	1066077
46	1066078
47	1066079

## Halbschuh, „Highline-BOA“, mit Nanotoe-Zehenschutzkappe

- Obermaterial: aus atmungsaktivem, strapazierfähigem und wasserabweisendem Permair®-Leder
- mit BOA®-Fit System
- ESD zugelassen
- Futter: atmungsaktiv, strapazierfähig und schweißtransportierend, aus Sympatex Moisture-Tech-Gewebe mit extra Verstärkung im Fersenbereich
- Fußbett: aus atmungsaktivem, schweißtransportierendem und antibakteriellem PU, mit druckentlastendem Memory Foam von der Ferse bis zum Vorderfuß
- Sohle: leicht, strapazierfähig, stoßabsorbierend und besonders rutschhemmend, aus PU/PU
- TR-Gelposter im Fersenbereich für besonders gute Stoßabsorption und Federung
- CE-Norm: S2, SRC, ESD, EN ISO 20345:2011

**SIKA**  
Created to work

Größe	D-Art.-Nr.
37	1066025
38	1066026
39	1066027
40	1066028
41	1066029
42	1066030
43	1066031
44	1066032
45	1066033
46	1066034
47	1066035



## Kletthalbschuh, weiß, mit Fiberglas-Kunststoff-Zehenschutzkappe

- Obermaterial: aus strapazierfähiger Mikrofaser
- Fußbett: evercomfort, dämpfendes IQ.CELL/Gelkissen eingebettet im Fersenbereich
- Futter: BreathActive Funktionsfutter
- Sohle: rutschhemmend, aus PU
- Einlegesohle: auswechselbar
- Norm: S2, SRC, metallfrei, EN ISO 20345:2011, DGUV 112-191

**SIKA**  
Created to work

Größe	D-Art.-Nr.
36	1068039
37	1068040
38	1068041
39	1068042
40	1068043
41	1068044
42	1068045
43	1068046
44	1068047
45	1068048
46	1068049
47	1068050



## Kletthalbschuh „OptimaX“, weiß, mit Stahl-Zehenschutzkappe

- Obermaterial: aus atmungsaktivem, wasserabweisendem und strapazierfähigem Permair®-Leder
- mit verstellbarem Klettverschluss, das Band lässt sich zuschneiden (ohne auszufransen)
- Sohle: rutschhemmend und stoßabsorbierend, aus PU
- CE-Norm: S2, SR, EN ISO 20345:2022, DGUV112-191

**SIKA**  
Created to work

Größe	D-Art.-Nr.
37	1069556
38	1069557
39	1069558
40	1069559
41	1069560
42	1069561
43	1069562
44	1069563
45	1069564
46	1069565
47	1069566



## Schnürschuh „Fusion“, hoch, weiß, mit Alu-Zehenschutzkappe

- Obermaterial: aus atmungsaktivem, wasserabweisendem und strapazierfähigem Permair®-Leder
- Sohle: besonders rutschhemmend und stoßabsorbierend, aus PU
- CE-Norm: S2, SR, EN ISO 20345:2022

**SIKA**  
Created to work



Größe	D-Art.-Nr.
37	1067737
38	1067738
39	1067739
40	1067740
41	1067741
42	1067742
43	1067743
44	1067744
45	1067745
46	1067746
47	1067747

## Schnürschuh „Limber“, hoch, weiß, mit Komposit-Zehenschutzkappe

- Obermaterial: aus wasserabweisender Mikrofaser (für feuchte Umgebung geeignet)
- mit breiter Passform
- Futter: aus strapazierfähigem Polyester
- Sohle: rutschhemmend und stoßabsorbierend, aus PU/PU
- Einlegesohle: atmungsaktiv und strapazierfähig
- CE-Norm: S2, SRC, metallfrei, EN ISO 20345:2022

**SIKA**  
Created to work



Größe	D-Art.-Nr.	Größe	D-Art.-Nr.
36	1068645	43	1068652
37	1068646	44	1068653
38	1068647	45	1068654
39	1068648	46	1068655
40	1068649	47	1068656
41	1068650	48	1068657
42	1068651		

## Kletthalbschuh, hoch, weiß, mit Fiberglas-Kunststoff-Zehenschutzkappe

- Obermaterial: aus strapazierfähiger Mikrofaser
- Fußbett: evercomfort, dämpfendes IQ.CELL/Gelkissen eingebettet im Fersenbereich
- Futter: BreathActive Funktionsfutter
- Sohle: rutschhemmend, aus PU
- Einlegesohle: auswechselbar
- Norm: S2, SRC, EN ISO 20345:2011, metallfrei, DGUV 112-191

**SIKA**  
Created to work



Größe	D-Art.-Nr.
36	1068023
37	1068024
38	1068025
39	1068026
40	1068027
41	1068028
42	1068029
43	1068030
44	1068031
45	1068032
46	1068033
47	1068034

## Sicherheitsslipper „Cloud“, weiß, mit Aluminium-Zehenschutzkappe

- Obermaterial: aus glatter, wasserabweisender, reinigungsfreundlicher Mikrofaser
- leichter Microfiber-Sicherheitsslipper Cloud-Slip-on
- Futter: atmungsaktives und schweißabsorbierendes Innenfutter aus Air-Mesh
- Laufsohle: Kombination aus einer Gummilaufohle und einer stoßabsorbierenden EVA-Zwischensohle aus SIKA Aerosol™, besonders rutschhemmend
- Einlegesohle/Fußbett: schweißabsorbierende Einlegesohle aus PU-Schaum
- Zertifizierung: S2, SR, ESD zugelassen, PVC-frei
- CE-Norm: EN ISO 20345:2022

**SIKA**  
Created to work

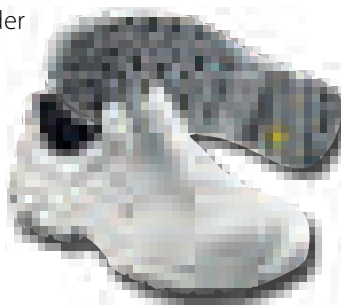


Größe	D-Art.-Nr.
37	1066095
38	1066096
39	1066097
40	1066098
41	1066099
42	1066100
43	1066101
44	1066102
45	1066103
46	1066104
47	1066105

## Slipper „Highline“, weiß, mit Nanotoe-Zehenschutzkappe

- Obermaterial: aus atmungsaktivem, strapazierfähigem und wasserabweisenden Permair®-Leder
- mit Reißverschluss und Gummizug im Ristbereich
- Futter: atmungsaktiv, strapazierfähig und schweißtransportierend, aus Sympatex Moisture-Tech-Gewebe mit extra Verstärkung im Fersenbereich
- Einlegesohle/Fußbett: aus atmungsaktivem, schweißtransportierendem und antibakteriellem PU, mit druckentlastendem Memory Foam von der Ferse bis zum Vorderfuß
- Laufsohle: leicht, strapazierfähig, stoßabsorbierend und besonders rutschhemmend, aus PU/PU
- flexible Sohle mit stabilisierendem Gelenkstück, das umknicken vorbeugt und den Druck auf die gesamte Sohle verteilt
- TR-Gelposter im Fersenbereich für besonders gute Stoßabsorption und Federung
- CE-Norm: S2, SRC, ESD, metallfrei, EN ISO 20345:2011

**SIKA**  
Created to work



Größe	D-Art.-Nr.
37	1069015
38	1069016
39	1069017
40	1069018
41	1069019
42	1069020
43	1069021
44	1069022
45	1069023
46	1069024
47	1069025

## Slipper „Limber“, hoch, weiß, mit Komposit-Zehenschutzkappe

- Obermaterial: aus wasserabweisender Mikrofaser (für feuchte Umgebung geeignet)
- metallfrei, waschbar
- mit breiter Passform
- Futter: aus strapazierfähigem Polyester
- Sohle: rutschhemmend und stoßabsorbierend, aus PU/PU
- Einlegesohle: atmungsaktiv und strapazierfähig
- Zertifizierung: S2, SRC
- CE-Norm: EN ISO 20345:2011

**SIKA**  
Created to work



Größe	D-Art.-Nr.
36	1068675
37	1068676
38	1068677
39	1068678
40	1068679
41	1068680
42	1068681
43	1068682
44	1068683
45	1068684
46	1068685
47	1068686
48	1068687

## Slipper „OptimaX“, weiß, mit Stahl-Zehenschutzkappe

- Obermaterial: aus atmungsaktivem, wasserabweisendem und strapazierfähigem Permair®-Leder
- Sohle: rutschhemmend und stoßabsorbierend, aus PU
- Innensohle: antistatisch mit Schockabsorbierung
- CE-Norm: S2, SR, EN ISO 20345:2022, DGUV112-191

**SIKA**  
Created to work

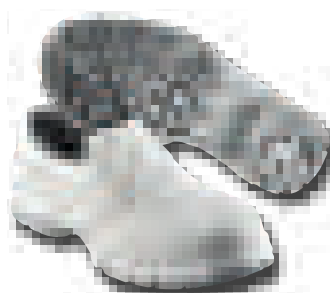


Größe	D-Art.-Nr.
37	1069530
38	1069531
39	1069532
40	1069533
41	1069534
42	1069535
43	1069536
44	1069537
45	1069538
46	1069539
47	1069540

## Slipper „Limber“, weiß, mit Komposit-Zehenschutzkappe

- Obermaterial: aus wasserabweisender Mikrofaser (für feuchte Umgebung geeignet)
- mit breiter Passform
- Futter: strapazierfähiges Polyester
- Sohle: rutschhemmend und stoßabsorbierend, aus PU/PU
- Einlegesohle: atmungsaktiv und strapazierfähig
- CE-Norm: S2, SRC, metallfrei, EN ISO 20345:2011

**SIKA**  
Created to work



Größe	D-Art.-Nr.	Größe	D-Art.-Nr.
36	1068660	43	1068667
37	1068661	44	1068668
38	1068662	45	1068669
39	1068663	46	1068670
40	1068664	47	1068671
41	1068665	48	1068672
42	1068666		

## Slipper „Select“, weiß, mit Komposit-Zehenschutzkappe

- Obermaterial: aus wasserabweisender Mikrofaser, strapazierfähig und schweißabsorbierend
- Sohle: aus PU
- Einlegesohle: leicht und atmungsaktiv, aus EVA
- CE-Norm: S2, SRC, metallfrei, EN ISO 20345:2022

**SIKA**  
Created to work



Größe	D-Art.-Nr.
36	1068098
37	1068099
38	1068100
39	1068101
40	1068102
41	1068103
42	1068104
43	1068105
44	1068106
45	1068107
46	1068108
47	1068109
48	1068110

## Slipper „Highline“, hoch, weiß, mit Nanotoe-Zehenschutzkappe

- Obermaterial: aus atmungsaktivem, strapazierfähigem und wasserabweisendem Permair®-Leder
- mit Gummizug im Ristbereich
- Futter: atmungsaktiv, strapazierfähig und schweißtransportierend, aus Sympatex Moisture-Tech-Gewebe mit extra Verstärkung im Fersenbereich
- Fußbett: aus atmungsaktivem, schweißtransportierendem und antibakteriellem PU, mit druckentlastendem Memory Foam von der Ferse bis zum Vorderfuß
- Sohle: leicht, strapazierfähig, stoßabsorbierend und besonders rutschhemmend, aus PU/PU
- TR-Gelposter im Fersenbereich für besonders gute Stoßabsorption und Federung
- CE-Norm: S2, SRC, ESD, metallfrei, EN ISO 20345:2011, DVUV 112-191

**SIKA**  
Created to work



Größe	D-Art.-Nr.
37	1069030
38	1069031
39	1069032
40	1069033
41	1069034
42	1069035
43	1069036
44	1069037
45	1069038
46	1069039
47	1069040

## Clog „Flex-LBS“, offen, weiß, ohne Zehenschutzkappe

- Obermaterial: aus atmungsaktivem wasserabweisendem und strapazierfähigem Permair®-Leder
- Fußbett: weiches und komfortables LBS-Fußbett, bestehend aus einer Kombination aus Schaum und Leder
- Sohle: rutschhemmend, flexibel und stoßabsorbierend, aus PU
- Zertifizierung: OB, A, E, WRA, FO, LG
- CE-Norm: EN ISO 20347:2022

**SIKA**  
Created to work



Größe	D-Art.-Nr.
36	1065427
37	1065428
38	1065429
39	1065430
40	1065431
41	1065432
42	1065433
43	1065434
44	1065435
45	1065436
46	1065437
47	1065438

## Clog „Flex-LBS“, offen, schwarz, ohne Zehenschutzkappe

- Obermaterial: aus atmungsaktivem, wasserabweisendem und strapazierfähigem Permair®-Leder
- Fußbett: weiches und komfortables LBS-Fußbett, bestehend aus einer Kombination aus Schaum und Leder
- Sohle: rutschhemmend, flexibel und stoßabsorbierend, aus PU
- Zertifizierung: OB, A, E, WRA, FO, LG
- CE-Norm: EN ISO 20347:2022

**SIKA**  
Created to work



Größe	D-Art.-Nr.
36	1065395
37	1065396
38	1065397
39	1065398
40	1065399
41	1065400
42	1065401
43	1065402
44	1065403
45	1065404
46	1065405
47	1065406



# Schuhe/Clogs/Stiefel

## Profi-Clog „PRO“, mit Fersenriemen, weiß und schwarz, ohne Zehenschutzkappe

- Obermaterial: aus EVA (Ethylen-Vinylacetat)
- Sohle: aus Naturkautschuk, rutschfest, schwarz
- Fersenriemen: nach hinten umlegbar
- sehr leicht und ergonomisch
- waschbar bis 40 °C (trocknet schnell)
- Made in France
- CE-Norm: EN ISO 20347, OB, E, SRC, – CE Kategorie 2



### • weiß

Größe	D-Art.-Nr.
36	1064530
37	1064531
38	1064532
39	1064533
40	1064534
41	1064535
42	1064536
43	1064537
44	1064538
45	1064539
46	1064540

### • schwarz

Größe	D-Art.-Nr.
36	1064545
37	1064546
38	1064547
39	1064548
40	1064549
41	1064550
42	1064551
43	1064552
44	1064553
45	1064554
46	1064555

## Clog „Fusion“, mit Fersenriemen, weiß, ohne Zehenschutzkappe

- Obermaterial: bei 30 °C waschbar, aus schnell trocknendem und verschleißfestem Permair®-Protector-Leder, welches den Clogs atmungsaktiv, wasserabweisend und strapazierfähig macht
- Futter: schweißabsorbierendes und schweißtransportierendes Plitex, schnell trocknend und verschleißfest
- Fußbett: ergonomisch und antistatisch, aus schweißabsorbierendem, atmungsaktivem und antibakteriellem Material
- Fersenriemen: kann zugeschnitten werden, ohne auszufransen oder zu brechen
- CE-Norm: OB, SR, ESD, EN ISO 20347:2022

**SIKA**  
Created to work



Größe	D-Art.-Nr.
37	1065270
38	1065271
39	1065272
40	1065273
41	1065274
42	1065275
43	1065276
44	1065277
45	1065278
46	1065279
47	1065280

## Clog „Flex-LBS“, mit Fersenriemen, weiß, ohne Zehenschutzkappe

- Obermaterial: aus Permair®-Leder, glatt, ohne Perforierung
- Fersenriemen: verstellbar und nach hinten umlegbar
- leichte Laufsohle
- CE-Norm: OB, SR, EN ISO 20347:2022

**SIKA**  
Created to work



Größe	D-Art.-Nr.
37	1065940
38	1065941
39	1065942
40	1065943
41	1065944
42	1065945
43	1065946
44	1065947
45	1065948
46	1065949
47	1065950

## Clog „Fusion“, geschlossen, weiß, ohne Zehenschutzkappe

- Obermaterial: aus atmungsaktivem und wasserabweisendem Leder
- Polster am Rist, 8 mm
- Sohle: rutschfest, aus PU
- CE-Norm: O2, SR, ESD, EN ISO 20347:2022, DGUV 112-191

**SIKA**  
Created to work



Größe	D-Art.-Nr.
37	1065187
38	1065188
39	1065189
40	1065190
41	1065191
42	1065192
43	1065193
44	1065194
45	1065195
46	1065196
47	1065197

## Clog „Comfort“, geschlossen, weiß und schwarz, ohne Zehenschutzkappe

- Obermaterial: aus atmungsaktivem, wasserabweisendem und strapazierfähigem Permair®-Leder
- Fußbett: besteht aus einer angenehmen Holzsohle
- Polster am Rist, 8 mm
- Sohle: rutschfest, aus PU
- CE-Norm: OB, SRC, EN ISO 20347:2012

**SIKA**  
Created to work



• weiß		• schwarz	
Größe	D-Art.-Nr.	Größe	D-Art.-Nr.
37	1065309	37	1065413
38	1065317	38	1065414
39	1065325	39	1065415
40	1065333	40	1065416
41	1065341	41	1065417
42	1065358	42	1065418
43	1065366	43	1065419
44	1065374	44	1065420
45	1065382	45	1065421
46	1065390	46	1065422
47	1065391	47	1065423

## Clog „Flex-LBS“, geschlossen, weiß und schwarz, ohne Zehenschutzkappe

- Obermaterial: aus wasserabweisendem Permair®-Leder
- Sohle: rutschhemmend und stoßabsorbierend, aus PU
- Fußbett: extra weich, aus Schaum und echtem Leder
- CE-Norm: O2, SR, EN ISO 20347:2022

**SIKA**  
Created to work



• weiß		• schwarz	
Größe	D-Art.-Nr.	Größe	D-Art.-Nr.
36	1065964	36	1065442
37	1065965	37	1065443
38	1065966	38	1065444
39	1065967	39	1065445
40	1065968	40	1065446
41	1065969	41	1065447
42	1065970	42	1065448
43	1065971	43	1065449
44	1065972	44	1065450
45	1065973	45	1065451
46	1065974	46	1065452
47	1065975	47	1065453

## Clog „Fusion“, geschlossen, weiß, mit Zehenschutzkappe

- Obermaterial: aus atmungsaktivem, wasserabweisendem und strapazierfähigem Permair®-Leder
- Futter: schweißabsorbierendes und atmungsaktives Politec, schnell trocknend und strapazierfähig
- Sohle: besonders rutschhemmend und stoßabsorbierend, aus PU
- ESD zugelassen
- CE-Norm: S2, SR, ESD, EN ISO 20345:2022, DGUV 112-191

**SIKA**  
Created to work



Größe	D-Art.-Nr.
37	1065285
38	1065286
39	1065287
40	1065288
41	1065289
42	1065290
43	1065291
44	1065292
45	1065293
46	1065294
47	1065295



# Schuhe/Clogs/Stiefel

## Clog „Alpro“, geschlossen, farbig, mit und ohne Zehenschutzkappe

- Obermaterial: aus Polyurethan, 100 % FCKW-frei, hochflexibel, abriebfest, wasserabstoßend, öl-, fett- und laugenbeständig
- waschbar bei 60 °C
- Fußbett: auswechselbares und feuchtigkeitsaufnehmendes lizenziertes Birkenstock Fußbett, mit Velourlederbezug, waschbar bei 30 °C
- Sohle: rutschhemmend
- Zertifizierung: nach DIN EN ISO 20345:2011, S3, E, SRC



### mit Stahl-Zehenschutzkappe

• weiß		• blau	
Größe	D-Art.-Nr.	Größe	D-Art.-Nr.
36	1064750	36	1064852
37	1064753	37	1064853
38	1064758	38	1064854
39	1064766	39	1064855
40	1064774	40	1064856
41	1064782	41	1064857
42	1064800	42	1064858
43	1064808	43	1064859
44	1064816	44	1064860
45	1064824	45	1064861
46	1064832	46	1064862
47	1064850	47	1064863

### ohne Zehenschutzkappe

• weiß		• blau		• schwarz	
Größe	D-Art.-Nr.	Größe	D-Art.-Nr.	Größe	D-Art.-Nr.
36	1064702	36	1064738	36	1064571
37	1064705	37	1064739	37	1064572
38	1064708	38	1064740	38	1064573
39	1064711	39	1064741	39	1064574
40	1064714	40	1064742	40	1064575
41	1064717	41	1064743	41	1064576
42	1064720	42	1064744	42	1064577
43	1064723	43	1064745	43	1064578
44	1064726	44	1064746	44	1064579
45	1064729	45	1064747	45	1064580
46	1064732	46	1064748	46	1064581
47	1064735	47	1064749	47	1064582

## Ersatzfußbett für Clogs „Alpro“

- Material: Kork mit Lederbezug
- waschbar bei ca. 30 °C



Größe	D-Art.-Nr.	Größe	D-Art.-Nr.
36	1066855	42	1066861
37	1066856	43	1066862
38	1066857	44	1066863
39	1066858	45	1066864
40	1066859	46	1066865
41	1066860	47	1066866

## Ersatzfußbett für Clogs „Super Birki“

- Material: Kork
- Decksohle: Textil-Acrylgewebe
- waschbar bei ca. 30 °C



Größe	D-Art.-Nr.	Größe	D-Art.-Nr.
36	1066752	43	1066828
37	1066760	44	1066836
38	1066778	45	1066844
39	1066786	46	1066851
40	1066794	47	1066852
41	1066802	48	1066853
42	1066810		

## Stiefel „Acifort“, weiß

- SRC-zertifiziertes Laufsohlendesign
- stoßdämpfende Ferse für mehr Komfort
- leicht zu reinigendes Profil, beste Rutschsicherheit
- hygienisches Innenfutter
- spezieller Verbundstoff
- resistent gegen Minerale, tierische und pflanzliche Öle und Fette, Dung/Gülle, Desinfektionsmittel, Lösemittel, verschiedene Chemikalien sowie Blut
- glatte Oberfläche zur leichten Reinigung



### mit Stahl-Zehenschutzkappe

EN ISO 20345:2011 S4 SRC

Größe	D-Art.-Nr.
36	1063035
37	1063036
38	1063037
39	1063038
40	1063039
41	1063040
42	1063041
43	1063042
44	1063043
45	1063044
46	1063045
47	1063046
48	1063047
49	1063048

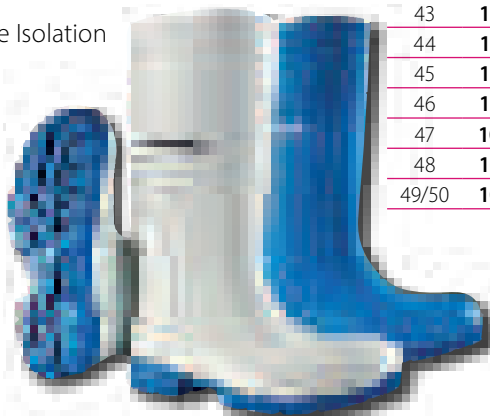
### ohne Zehenschutzkappe

EN ISO 20347:2012 O4 FO SRC

Größe	D-Art.-Nr.
36	1063021
37	1063022
38	1063023
39	1063024
40	1063025
41	1063026
42	1063027
43	1063028
44	1063029
45	1063030
46	1063031
47	1063032
48	1063033
49	1063034

## Purofort-Stiefel „MultiGrip“, mit und ohne Zehenschutzkappe

- antistatisch, hochwertigste, rutschfeste Außensohle
- glatte Oberfläche – daher sehr leicht zu reinigen
- beständig gegen Chemikalien, Blut, Öle u. Fette
- antibakterielles Innenfutter
- speziell entwickelt für den Einsatz von orthopädischen Einlegesohlen (Damen u. Herren)
- für (halb-)fest verunreinigte Bereiche
- außergewöhnliche Isolation bis -20 °C



### mit Stahl-Zehenschutzkappe

EN ISO 20345:2011 S4 CI SRC

#### • weiß

Größe	D-Art.-Nr.
35/36	1064189
37	1064190
38	1064191
39	1064192
40	1064193
41	1064194
42	1064195
43	1064196
44	1064197
45	1064198
46	1064199
47	1064200
48	1064201
49/50	1064202

#### • blau

Größe	D-Art.-Nr.
37	1064206
38	1064207
39	1064208
40	1064209
41	1064210
42	1064211
43	1064212
44	1064213
45	1064214
46	1064215
47	1064216
48	1064217

### ohne Zehenschutzkappe

EN ISO 20347:2012 O4 FO CI SRC

#### • weiß

Größe	D-Art.-Nr.
35/36	1064173
37	1064174
38	1064175
39	1064176
40	1064177
41	1064178
42	1064179
43	1064180
44	1064181
45	1064182
46	1064183
47	1064184
48	1064185
49/50	1064186

## Stiefel „Pricemastor“, weiß, ohne Zehenschutzkappe

- Material: PVC
- Futter: aus Polyester
- weißer Schaft, grüne Sohle
- Beständigkeit: mineralische, pflanzliche und tierische Fette und Öle, Blut, Desinfektionsmittel, Dünger und diverse Chemikalien
- Zertifizierung: CE

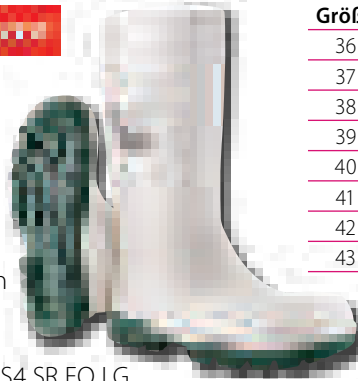


Größe	D-Art.-Nr.	Größe	D-Art.-Nr.
36	1069820	43	1069827
37	1069821	44	1069828
38	1069822	45	1069829
39	1069823	46	1069830
40	1069824	47	1069831
41	1069825	48	1069832
42	1069826		

## Stiefel „Work-It safty“, weiß, mit Stahl-Zehenschutzkappe

- Material: PVC, Innenfutter: weißes Innenfutter
- weißer Schaft, grüne Sohle
- Schutz und Komfort:
  - 100 % wasserdicht
  - ölbeständige Sohle
  - Chemikalienbeständigkeit: 2
  - Energie absorbierend
  - elektrische Isolierung: antistatisch
  - S4-zertifiziert mit Stahlkappe
  - zertifiziert nach den neusten EN-Standards EN ISO 20345:2022 S4 SR FO LG

Wasserdicht

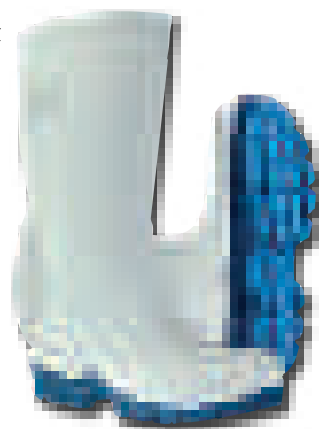


Größe	D-Art.-Nr.	Größe	D-Art.-Nr.
36	1069840	44	1069848
37	1069841	45	1069849
38	1069842	46	1069850
39	1069843	47	1069851
40	1069844	48	1069852
41	1069845	49	1069853
42	1069846	50	1069854
43	1069847		

## Stiefel „Noramax non Safety“, weiß, ohne Zehenschutzkappe

- Material: Polyurethan (PU-System von BASF-Elastopan® PU)
- anatomisch geformte Fußleisten und ergonomisch gestalteter Schaft
- auswechselbare Arneflex®-Innensohle
- selbstreinigende und schmutzabweisende Laufsohle
- antibakterielles Lining
- extrem rutschhemmende Laufsohle, Kategorie SR
- kälteflexibel bis -20 °C
- hohe Beständigkeit gegen Benzin, Öle, tierische Öle und Fette, Laugen, Chemikalien, Säuren, Reinigungsmittel sowie Blut
- Zertifizierung: EN ISO 20347:2022 O4, CI, SR, FO

**noramax**  
ULTRALIGHT • WATER REPELLENT • ANTI-BACTERIAL



Größe	D-Art.-Nr.
36	1064400
37	1064401
38	1064402
39	1064403
40	1064404
41	1064405
42	1064406
43	1064407
44	1064408
45	1064409
46	1064410
47	1064411
48	1064412
49	1064413

## Stiefel „Noramax Safety“, weiß, mit Zehenschutzkappe

- Material: Polyurethan (PU-System von BASF-Elastopan® PU)
- anatomisch geformte Fußleisten und ergonomisch gestalteter Schaft
- auswechselbare Arneflex®-Innensohle
- selbstreinigende und schmutzabweisende Laufsohle
- antibakterielles Lining
- extrem rutschhemmende Laufsohle, Kategorie SR
- kälteflexibel bis -20 °C
- hohe Beständigkeit gegen Benzin, Öle, tierische Öle und Fette, Laugen, Chemikalien, Säuren, Reinigungsmittel sowie Blut
- Zertifizierung: EN ISO 20345:2022 S4, CI, SR, FO

**noramax**  
ULTRALIGHT • WATER REPELLENT • ANTI-BACTERIAL

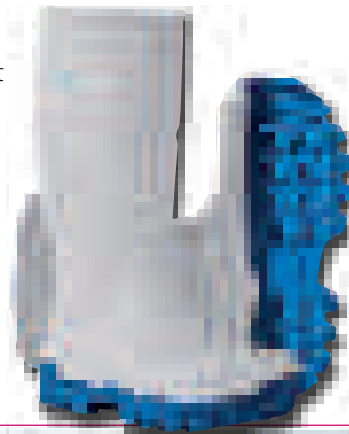


Größe	D-Art.-Nr.
36	1064416
37	1064417
38	1064418
39	1064419
40	1064420
41	1064421
42	1064422
43	1064423
44	1064424
45	1064425
46	1064426
47	1064427
48	1064428
49	1064429

## Thermostiefel „Noratherm“, weiß, mit Stahl-Zehenschutzkappe

- Material: Polyurethan (PU-System von BASF-Elastopan® PU)
- extraweite Komfort-Stahlkappe
- anatomisch geformter Fußleisten und ergonomisch gestalteter Schaft
- auswechselbare Freno-Innensohle
- selbstreinigende und schmutzabweisende Laufsohle
- antibakterielles Lining
- extrem rutschhemmende Laufsohle, Kategorie SR
- kälteflexibel bis -50 °C
- hohe Beständigkeit gegen Benzin, Öle, tierische Öle und Fette, Laugen, Chemikalien, Säuren, Reinigungsmittel sowie Blut
- Zertifizierung: EN ISO 20345:2022 S5, CI SR, F0

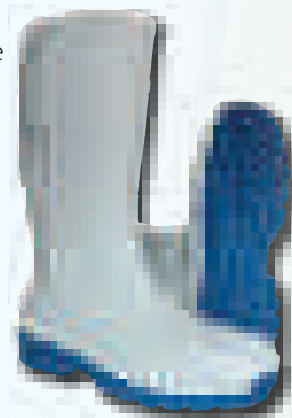
**noratherm**



Größe	D-Art.-Nr.
39	1069579
40	1069580
41	1069581
42	1069582
43	1069583
44	1069584
45	1069585
46	1069586
47	1069587

## Stiefel „Noracomp“, weiß, mit und ohne Zehenschutzkappe

- Material: Polyurethan (PU-System von BASF-Elastopan® PU)
- anatomisches Fußbett und ergonomisch geformter Schaft
- auswechselbare Arneflex®-Innensohle
- zusätzlicher Ristschutz-METATARSAL-Protection zertifiziert
- Ausziehhilfe + Knöchelschutz
- besonderer Mittelfuß-(Rist) Schutz
- Langschaftstiefel – Schaft ist kürzbar
- schweißaufnehmende, wechselbare Innensohle
- selbstreinigende und schmutzabweisende Laufsohle
- antibakterielles Lining
- extrem rutschhemmende Laufsohle, Kategorie SR
- bis ca. -40 °C thermoisolierend
- hohe Beständigkeit gegen Benzin, Öle, tierische Öle und Fette, Laugen, Chemikalien, Säuren, Reinigungsmittel sowie Blut



### mit Kunststoff-Zehenschutzkappe

EN ISO 20345:2022 S4, CI, SR

Größe	D-Art.-Nr.
37	1064446
38	1064447
39	1064448
40	1064449
41	1064450
42	1064451
43	1064452
44	1064453
45	1064454
46	1064455
47	1064456
48	1064457
49	1064458

### ohne Zehenschutzkappe

EN ISO 20345:2022 04, CI, SR

Größe	D-Art.-Nr.
37	1064431
38	1064432
39	1064433
40	1064434
41	1064435
42	1064436
43	1064437
44	1064438
45	1064439
46	1064440
47	1064441
48	1064442
49	1064443

**noracomp**

EN ISO 20345:2022 S5 CI SR

Auf Anfrage auch in der Farbe blau mit Zehenschutzkappe erhältlich.

## Einziehsocke, blau-grau

- Dreischichtmaterial
- außen: mehrfädig, robust 100 % Baumwolle (Trikot)
- Mitte: Isolierschaum aus PE
- Innen: flauschig, angeraut, 100 % Baumwolle (Trikot)
- mit Flachnaht
- waschbar bis 40 °C
- Einschluß mit flexiblem Gummiband
- Verordnung (EG) Nr. 1907/2006



Größe	D-Art.-Nr.	Größe	D-Art.-Nr.
36	1083589	43	1083641
37	1083590	44	1083658
38	1083591	45	1083666
39	1083609	46	1083674
40	1083617	47	1083682
41	1083625	48	1083685
42	1083633		

## Einlegesohle

- thermisch geformtes Fußbett aus 100 % Polyethylen-Schaum, kaschiert mit 100 % Frotteebezug



Größe	D-Art.-Nr.	Größe	D-Art.-Nr.
36	1083765	43	1083831
37	1083773	44	1083849
38	1083781	45	1083856
39	1083799	46	1083864
40	1083807	47	1083872
41	1083815	48	1083873
42	1083823		

A person wearing a blue hard hat, a white hairnet, safety glasses, and a white respirator mask is working in a meat processing plant. They are wearing a white protective suit and are holding a large metal tray filled with pieces of meat. The background shows large pieces of meat hanging from a metal structure.

## Arbeitsschutzkleidung

## Thermoluxweste „Mirabel“, HACCP, weiß, ärmellos, ohne Kragen

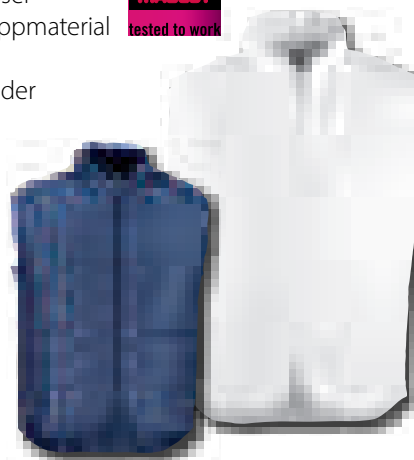
- 100 % ultraschallverschweißtes Polyester-Stepp mit Polyesterwatte als Isolieranlage – deutlich besser isolierend und länger haltbar als genähtes Steppmaterial (370 g/m<sup>2</sup>)
- mit langem Rücken
- durchgehender Reißverschluss
- Brusttasche innen
- kochfest bis 95 °C, bügelfrei



Größe	D-Art.-Nr.
S	1075521
M	1075522
L	1075523
XL	1075524
2XL	1075525
3XL	1075526
4XL	1075527

## Thermoluxweste, HACCP, ärmellos, mit Kragen

- 100 % ultraschallverschweißtes Polyester-Stepp mit Polyesterwatte als Isolieranlage – deutlich besser isolierend und länger haltbar als genähtes Steppmaterial (370 g/m<sup>2</sup>)
- leicht angeschrägter Kragen mit Rippe innen, der dicht am Hals abschließt und die Kälte abhält
- Gummizug an den Ärmelausschnitten
- mit langem Rücken
- durchgehender Reißverschluss
- Brusttasche innen
- kochfest bis 95 °C, bügelfrei



### • „Regina“, weiß

Größe	D-Art.-Nr.
S	1075580
M	1075581
L	1075582
XL	1075583
2XL	1075584
3XL	1075585
4XL	1075586

### • „Thompson“, marineblau

Größe	D-Art.-Nr.
S	1075600
M	1075601
L	1075602
XL	1075603
2XL	1075604
3XL	1075605
4XL	1075606

## Thermoweste, schwarz, elektrisch beheizbar

- Material: Nylon
- Universalgröße
- mit Klettverschluss zu befestigen
- inkl. Akku, Fernbedienung, Powerbank und USB-Stecker
- drei einstellbare Wärmestufen (an der Weste)
- aufladbar per USB-Powerbank
- Maße (B x L): ca. 49,2 x 125 cm
- CAT I

D-Art.Nr. 1075900



## Thermoluxjacke, HACCP, mit Kragen

- 100 % ultraschallverschweißtes Polyester-Stepp mit Polyesterwatte als Isolieranlage – deutlich besser isolierend und länger haltbar als genähtes Steppmaterial (370 g/m<sup>2</sup>)
- langer Ärmel
- Rippenbündchen an den Handgelenken
- mit langem Rücken
- durchgehender Reißverschluss
- Brusttasche innen
- kochfest bis 95 °C, bügelfrei



### • „Timmins“, weiß

Größe	D-Art.-Nr.
S	1075650
M	1075651
L	1075652
XL	1075653
2XL	1075654
3XL	1075655
4XL	1075656

### • „Ottawa“, marineblau

Größe	D-Art.-Nr.
S	1075734
M	1075735
L	1075736
XL	1075737
2XL	1075738
3XL	1075739
4XL	1075740

## Thermoluxhose, HACCP

- 100 % ultraschallverschweißtes Polyester-Stepp mit Polyesterwatte als Isolieranlage – deutlich besser isolierend und länger haltbar als genähtes Steppmaterial (370 g/m<sup>2</sup>)
- Gummizug in der Taille
- Druckknopfregulierung an den Fußgelenken
- kochfest bis 95 °C, bügelfrei



### • „Winnipeg“, weiß

Größe	D-Art.-Nr.
S	1075660
M	1075661
L	1075662
XL	1075663
2XL	1075664
3XL	1075665
4XL	1075666

### • „Huntsville“, marineblau

Größe	D-Art.-Nr.
S	1075745
M	1075746
L	1075747
XL	1075748
2XL	1075749
3XL	1075750
4XL	1075751



## Herrenmantel, HACCP, kurz, weiß

- Mischgewebe: 65 % Polyester/35 % Baumwolle
- Grammatik: ca. 245 g/m<sup>2</sup>
- verdeckte Druckknopfleiste
- innenliegende Brusttasche, verschließbar
- langer Ärmel mit Druckknöpfen, verstellbar
- Haushaltswäsche bis 60 °C
- Industriegwäsche bis ca. 85 °C



Größe	D-Art.-Nr.
44	1076609
46	1076610
48	1076611
50	1076629
52	1076637
54	1076645
56	1076652
58	1076660
60	1076678
62	1076686



## Herrenjacke, HACCP, weiß

- Mischgewebe: 65 % Polyester/ 35 % Baumwolle
- Grammatik: ca. 245 g/m<sup>2</sup>
- verdeckte Druckknopfleiste
- langer Ärmel mit Druckknöpfen verstellbar
- 1 innenliegende Brusttasche mit Patte
- 2 Seitentaschen mit Patte, verschließbar
- Haushaltswäsche bis ca. 60 °C
- Industriegwäsche bis ca. 85 °C



Größe	D-Art.-Nr.
44	1076595
46	1076596
48	1076597
50	1076598
52	1076599
54	1076600
56	1076601
58	1076602
60	1076603
62	1076604





## Overall, HACCP, weiß

- Mischgewebe: 65 % Polyester/  
35 % Baumwolle
- Grammat: ca. 245 g/m<sup>2</sup>
- verdeckte Druckknopfleiste
- innenliegende Brusttasche,  
verschießbar
- langer Ärmel mit  
Druckknöpfen verstellbar
- Haushaltswäsche  
bis 60 °C
- Industriegwäsche  
bis ca. 85 °C

Größe	D-Art.-Nr.
48	1075803
50	1075811
52	1075829
54	1075837
56	1075845
58	1075852
60	1075860
62	1075878
64	1075886



## Herrenhose, HACCP, weiß

- Mischgewebe: 65 % Polyester/  
35 % Baumwolle
- Grammat: ca. 245 g/m<sup>2</sup>
- Hosenschlitz mit Reißverschluss
- 2 Seitentaschen mit Patte, verschließbar
- Beinabschluss mit Druckknöpfen, verstellbar
- Gummizug im Rückenteil
- Gürtelschlaufen
- besonders stabile Nahtverarbeitung
- Haushaltswäsche bis ca. 60 °C
- Industriegwäsche bis ca. 85 °C

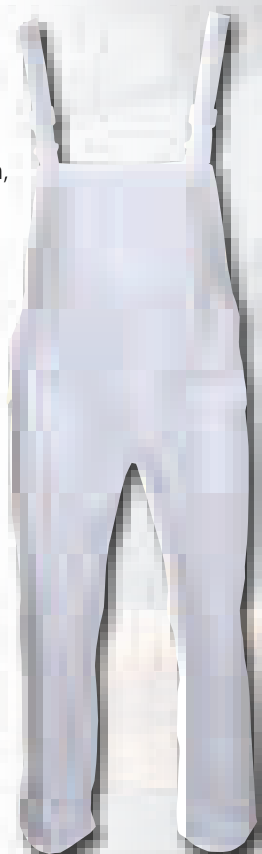
Größe	D-Art.-Nr.
44	1076724
46	1076725
48	1076726
50	1076727
52	1076728
54	1076729
56	1076730
58	1076731
60	1076732
62	1076733
64	1076734



## Herrenlatzhose, HACCP, weiß

- Mischgewebe: 65 % Polyester/  
35 % Baumwolle
- Grammat: ca. 245 g/m<sup>2</sup>
- 2 Seitentaschen mit Patte,  
verschießbar
- 1 Latzinnentasche
- Beinabschluss mit Druckknöpfen,  
verstellbar
- elastische Träger
- Haushaltswäsche bis ca. 60 °C
- Industriegwäsche bis ca. 85 °C

Größe	D-Art.-Nr.
48	1076745
50	1076746
52	1076747
54	1076748
56	1076749
58	1076750
60	1076751
62	1076752
64	1076753





## LAFONT

LAFONT, gegründet im Jahr 1844 in Gleizé, Frankreich, blickt auf eine lange Geschichte der Innovation und Qualität zurück. Ursprünglich als Hersteller von hochwertiger Berufsbekleidung ins Leben gerufen, hat sich die Marke LAFONT über die Jahre hinweg als führender Anbieter von funktionaler, langlebiger und zugleich stilvoller Arbeitskleidung etabliert. Mit einer klaren Vision, Arbeitskleidung zu schaffen, die sowohl praktisch als auch ästhetisch ansprechend ist, hat das Unternehmen kontinuierlich neue Maßstäbe in der Branche gesetzt.

Ein besonders bemerkenswerter Aspekt von LAFONT ist die Zusammenarbeit mit Michelin-Sterne-Köchen. Diese exklusiven Partnerschaften führten zu speziell entwickelten Kollektionen, die den hohen Anforderungen der HORECA und Lebensmittel Industrie gerecht werden und gleichzeitig durch außergewöhnlichen Komfort und Design überzeugen.

Mit über 180 Jahren Erfahrung bleibt LAFONT ein Pionier in der Berufsbekleidungsbranche und steht für exzellente Qualität, Innovation und zeitloses Design.



## Tunika-Jacke „Steam“, weiß, Unisex

- Material: Twill 67 % Polyester/35 % Baumwolle, 245 g/m<sup>2</sup>
- offener Hemdkragen
- zusätzlicher Stoffeinsatz für personalisierte Veredelung
- verdeckte Druckknöpfe
- Raglanärmel
- Ärmelbündchen mit Druckknöpfen, verstellbar
- Innentasche auf der Brust, mit Klettverschluss, verschließbar
- Größen: XS–3XL  
(Länge: 80 cm in Größe M)

**Lafont-Art.-Nr. LAF02522**



## Overall „Colander“, weiß, Unisex

- Material: Twill 65 % Polyester/35 % Baumwolle, 245 g/m<sup>2</sup>
- offener Hemdkragen
- zusätzlicher Stoffeinsatz für personalisierte Veredelung
- verdeckte Druckknöpfe
- Raglanärmel
- Ärmelbündchen mit Druckknöpfen, verstellbar
- Taschendurchgriff mit Druckknöpfen auf der linken Seite
- rückseitiger Riegel, verstellbar
- Tasche auf der rechten Seite
- aufgesetzte Innentasche auf der Brust, mit Klettverschluss verschließbar
- Größen: XS–3XL

**Lafont-Art.-Nr. LAF02637**



## Kittel, weiß

- Material: Twill 65 % Polyester/35 % Baumwolle, 245 g/m<sup>2</sup>
- offener Hemdkragen
- zusätzlicher Stoffeinsatz für personalisierte Veredelung
- verdeckte Druckknöpfe
- Raglanärmel
- Ärmelbündchen mit Druckknöpfen, verstellbar
- Eingrifftasche rechts, Brustinnentasche
- Größen: XS–3XL (Länge: 115 cm in Größe M)

• **Kittel „Shaker“, Damen**  
**Lafont-Art.-Nr. LAF02015**

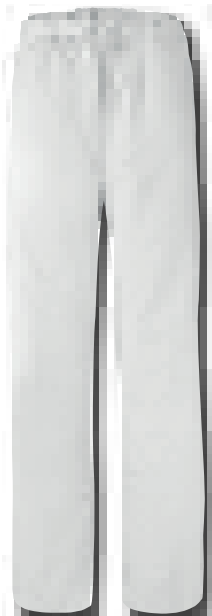
• **Kittel „Oven“, Herren**  
**Lafont-Art.-Nr. LAF01870**



## Hose „Fork“, weiß, Unisex

- Material: Twill 65 % Polyester/35 % Baumwolle, 245 g/m<sup>2</sup>
- elastischer Bund rundum
- zusätzlicher Stoffeinsatz für personalisierte Veredelung
- Schrittlänge: 80 cm
- Größen: XS–3XL

**Lafont-Art.-Nr. LAF02387**



## Matrosenhemd „Bowl“, weiß, Unisex

- Material: Twill 65 % Polyester/35 % Baumwolle, 245 g/m<sup>2</sup>
- taillierter Kragen
- zusätzlicher Stoffeinsatz für personalisierte Veredelung
- Pololeiste mit verdeckten Druckknöpfen verschlossen
- Raglanärmel
- Ärmelbündchen mit Druckknöpfen, verstellbar
- Innentasche auf der Brust
- Länge: 75 cm in Größe S (je nach Größe variabel)
- Größen: XS–3XL

**Lafont-Art.-Nr. LAF02213**



## Kochjacke „Marjoram“, weiß

- zweimaterialig: Twill 50 % Polyester/50 % Baumwolle, 180 g/m<sup>2</sup>  
Piqué-Strick 80 % Polyester/20 % Baumwolle, 220 g/m<sup>2</sup>
- zwei elastische Bänder im Rückenbereich für eine bequeme Passform und optimale Bewegungsfreiheit
- Schlaufe im Nackenbereich hält eine Schürze
- Größen: XS–4XL

• **Langarm, Herren**  
Lafont-Art.-Nr. 2MRJH

• **Kurzarm, Herren**  
Lafont-Art.-Nr. 2MRJHC

• **Langarm, Damen**  
Lafont-Art.-Nr. 2MRJF

• **Kurzarm, Damen**  
Lafont-Art.-Nr. 2MRJFC



*Auch in schwarz erhältlich.*

## Kochjacke „Basil“, weiß

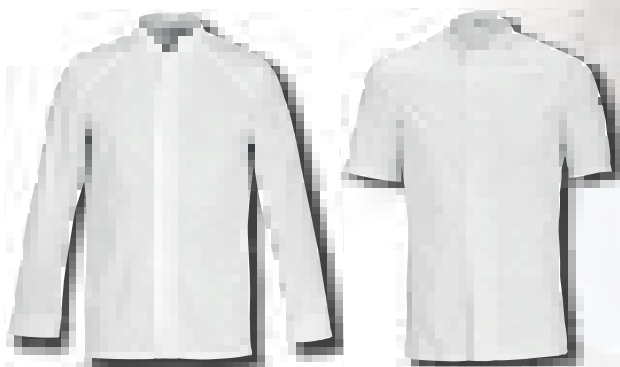
- zweimaterialig: Twill 50 % Polyester/50 % Baumwolle  
Piqué-Strick 80 % Polyester/20 % Baumwolle, 220 g/m<sup>2</sup>
- verdeckte Druckknopfverschluss
- Größen: XS–4XL

• **Langarm, Herren**  
Lafont-Art.-Nr. 2BSL2

• **Kurzarm, Herren**  
Lafont-Art.-Nr. 2BSLMC2

• **Langarm, Damen**  
Lafont-Art.-Nr. 2PEP2

• **Kurzarm, Damen**  
Lafont-Art.-Nr. 2PEPMC2



*Auch in schwarz erhältlich.*

## Kochjacke „Butcher“, weiß, Herren

- Material: Twill 65 % Polyester/35 % Baumwolle, 210 g/m<sup>2</sup>
- eingesetzte Ärmel und abgerundete Manschetten
- Schalkragen
- doppelte Knopfleiste mit sichtbaren Druckknöpfen
- Langarm
- Innentasche auf der Brust mit Branding-Kragen
- Größen: XS–3XL

Lafont-Art.-Nr. LAF02513



## Kochjacke „Cabbage“, beige/braun, Herren

- Material: Twill 65 % Polyester/35 % Baumwolle, 215 g/m<sup>2</sup>
- Langarm
- farbiger Stehkragen
- verdeckter Druckknopfverschluss
- Brusttasche mit Stiffach
- Umschlagmanschetten für gute Bewegungsfreiheit
- Belüftungsösen unter den Armen
- Größen: XS–3XL

Lafont-Art.-Nr. 2CBBPC

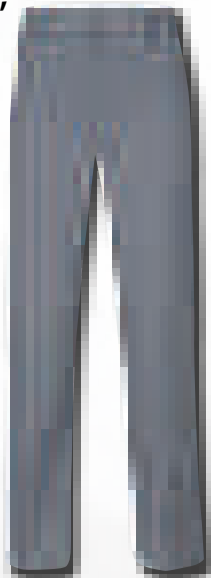


*In verschiedenen Farbvarianten erhältlich.*

## Hose „Lunch“, Hahentrittmuster, marine, Herren

- Material: Twill 67 % Polyester/ 33 % Baumwolle, 260 g/m<sup>2</sup>
- Bund mit 5 Gürtelschlaufen und Druckknopf
- Hosenschlitz mit verdeckten Druckknöpfen und zusätzlicher Stoffeinsatz für personalisierte Veredelung
- 2 Seitentaschen und eine Gesäßtasche
- Größen: 34–60

Lafont-Art.-Nr. LAF02445

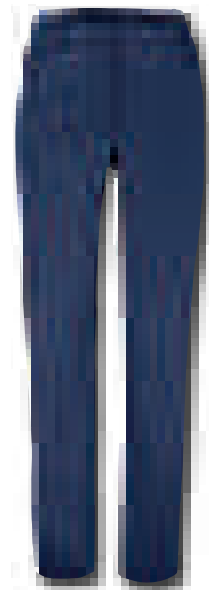


## Hose „Balard“, marine

- Material: 50 % Baumwolle/ 50 % Polyester, 180 g/m<sup>2</sup>
- Fronttaschen
- zwei aufgesetzte Gesäßtaschen
- Größen: 34–58

• **Hose, Herren**  
Lafont-Art.-Nr. 1BALH

• **Hose, Damen**  
Lafont-Art.-Nr. 1BALF



*Auch in khaki, schwarz, beige und camel erhältlich.*

## Hose „Pralin“, Glencheck Muster (schwarz/beige), Herren

- Material: 67 % Polyester/ 33 % Baumwolle, 240 g/m<sup>2</sup>
- verdeckter Hosenschlitz, geschlossen
- verstellbarer Saum, der eine Anpassung der Schrittlänge ermöglicht
- seitliche Eingriffstaschen
- paspelierte Gesäßtasche
- Schrittlänge: 82 cm + 5 cm Saum
- Größen: 36–58

Lafont-Art.-Nr. 1PLH5377



## Kochjacke „Peeler“, weiß, Herren

- Material: 100 % Baumwolle Canvas, 180 g/m<sup>2</sup>
- Kurzarm
- Schalkragen
- Druckknopfdoppelleiste
- Innentasche auf der Brust
- gestickte Belüftungsösen unter den Armen
- maschinenwaschbar bis 90 °C
- Größen: XS–3XL

Lafont-Art.-Nr. 2FCACO



## Poloshirt „Tarragon“, schwarz

- Material: 50 % Polyester/50 % Baumwolle
- Kurzarm
- Hemdkragen
- Ton-in-Ton Knopfleiste
- Ripp-Elemente an Ärmeln und Kragen
- Seitenschlitze
- Lafont-Stickerei
- Größen: XS–3XL

• **Poloshirt, Herren**  
Lafont-Art.-Nr. 9TRR

• **Poloshirt, Damen**  
Lafont-Art.-Nr. 9BRG



*Auch in weiß, grau-meliert und navy erhältlich.*

## Poloshirt „Oregano“, marine

- Material: 50 % Polyester/50 % Baumwolle
- Kurzarm
- Mandarinkragen
- Ton-in-Ton Knopfleiste
- Ripp-Elemente an Ärmeln und Kragen
- Stickerei und Lafont-Flaggenlabel
- Größen: XS–3XL

• **Poloshirt, Herren**  
Lafont-Art.-Nr. 9RGN

• **Poloshirt, Damen**  
Lafont-Art.-Nr. 9JSM



*Auch in weiß-grau, grau-meliert und schwarz erhältlich.*

## Kochjacke „Lemongrass“, schwarz

- Material: Twill 50 % Polyester/50 % Baumwolle, 180 g/m<sup>2</sup>  
Piqué-Strick 79 % Polyester/21 % Baumwolle, 220 g/m<sup>2</sup>
- Langarm
- asymmetrische Öffnung vorne mit einer verdeckten Leiste
- elastisches Zierband in der Mitte des Rückens
- Größen: XS–4XL

• **Kochjacke, Herren**  
Lafont-Art.-Nr. 2LGM2

• **Kochjacke, Damen**  
Lafont-Art.-Nr. 2NUT2



*Auch in weiß erhältlich.*

## Kochjacke „Gombo“, khaki

- Material: 60 % Baumwolle/40 % recyceltes Polyester, 220 g/m<sup>2</sup>
- Galonstreifen auf der Knopfleiste
- Manschetten mit Knopfverschluss
- Nackenriemen auf der Rückseite (zur Befestigung einer Schürze)
- Größen: 40–68

• **Kochjacke, Herren**  
Lafont-Art.-Nr. 2GOMPI

• **Kochjacke, Damen**  
Lafont-Art.-Nr. 2FAVPI



*Auch in denim und beige erhältlich.*

## Kochjacke „Broca“, BlueJeans

- Material: 47 % Baumwolle/39 % Viskose/12,5 % Polyester/1,5 % Elasthan, 230 g/m<sup>2</sup>
- Langarm
- Stehkragen
- asymmetrische Front mit Druckknöpfen im Holzlook
- beige Borten (an Ärmelöffnungen, Brusttasche und Nacken)
- LAFONT-Stickerei
- Größen: XS–3XL

• **Kochjacke, Herren**  
Lafont-Art.-Nr. 2BROCV

• **Kochjacke, Damen**  
Lafont-Art.-Nr. 2BVRCV



## Kochjacke „Mirbel“, BlueJeans

- Material: 47 % Baumwolle/39 % Viskose/12,5 % Polyester/1,5 % Elasthan, 230 g/m<sup>2</sup>
- Langarm
- Stehkragen
- beige Akzente
- Schlitzmanschetten
- Mittelöffnung mit Druckknöpfen im Holzlook
- 2 aufgesetzte Taschen unten, eine paspelierte Brusttasche
- Größen: XS–3XL

• **Kochjacke, Herren**  
Lafont-Art.-Nr. 2MIRCV

• **Kochjacke, Damen**  
Lafont-Art.-Nr. 2MNGCV

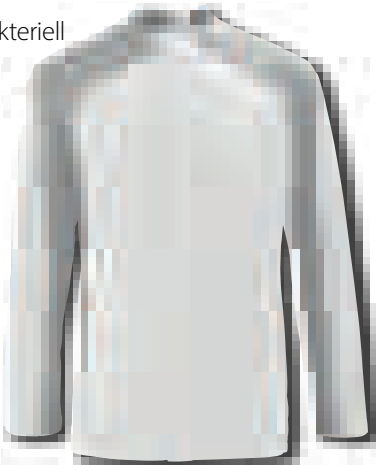


## Kochjacke „Frenesie“, weiß/grau

- Material: 67 % Polyester/33 % Baumwolle
- Langarm
- atmungsaktiv und antibakteriell
- nahtloser Stehkragen
- schmal zulaufende Ärmelenden
- versteckte Druckknöpfe vorn
- Größen: XS–3XL

• **Kochjacke, Herren**  
Lafont-Art.-Nr. 2FRN

• **Kochjacke, Damen**  
Lafont-Art.-Nr. 2MLS

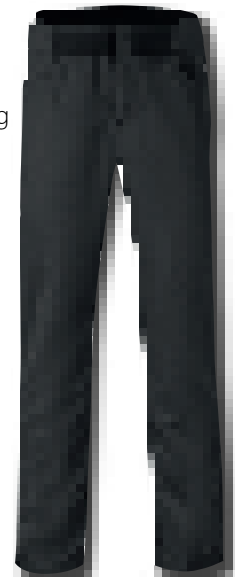


*Auch in weiß/schwarz erhältlich.*

## Kochhose „Fusion“, schwarz, Unisex

- Material: 50 % Lyocell/50 % Polyester
- pflegeleichte Anti-Falten-Behandlung
- feuchtigkeitsableitendes Gewebe
- verstellbarer Bund und Beinenden
- Hosenschlitz mit Reißverschluss
- Größen: XS–3XL

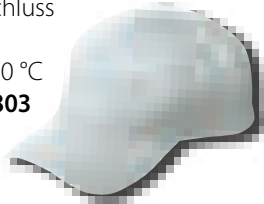
Lafont-Art.-Nr. 1FSN



*Auch in weiß, beige, anthrazit, braun und denim erhältlich.*

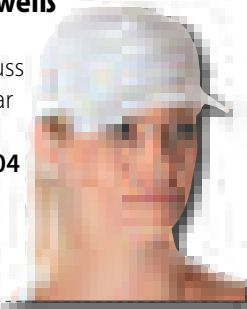
## Schirmkappe, weiß

- 100 % Baumwolle
  - größenverstellbar
  - mit Metallverschluss hinten
  - waschbar bei 30 °C
- D-Art.-Nr. 1080803**



## Baseball-Cap, weiß

- Polycotton
  - mit Klettverschluss hinten, verstellbar
  - waschbar
- D-Art.-Nr. 1080804**



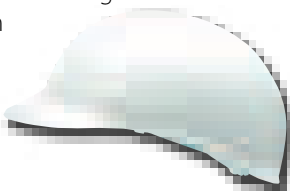
## Clubmütze, weiß

- 100 % Baumwolle
  - mit Druckknopf vorn
  - größenverstellbar
  - waschbar
- D-Art.-Nr. 1081504**



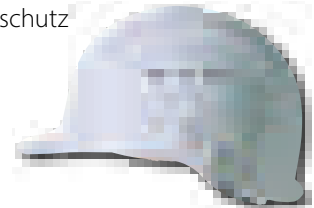
## PE-Kappe, weiß

- verstellbare I/7 B Kunststoff-Innenausstattung
  - mit CE-Zeichen nach Kategorie I der EG
  - Richtlinie „Persönliche Schutzausrüstung“
  - Kopfgrößenbereich: 53–61 cm
  - Gewicht: ca. 230 g
  - Kappe zum Schutz gegen Stöße und Verschmutzungen
- D-Art.-Nr. 1082304**



## PE-Schutzhelm Baumeister 80/4, weiß

- Kopfgrößenbereich: 53–61 cm
  - Helmschale mit seitlichen Schlitzen für Gehör- und Gesichtsschutz
  - regelbare Belüftung
  - größenverstellbar
  - Gewicht: ca. 360 g
  - DIN EN 397
- D-Art.-Nr. 1082321**



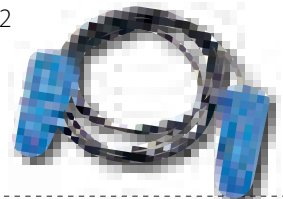
## Mehrweg-Gehörschutzstöpsel, blau

- TPE
  - mit Sicherheitskordel
  - lamellenförmig
  - wiederverwendbar
  - SNR-Wert: 32 dB (gemäß ISO/DIS 4869-2)
  - Größe: universal
  - jedes Paar einzeln im Beutel verpackt
- D-Art.-Nr. 1082488**



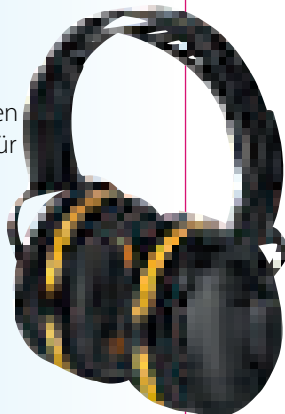
## Gehörschutzstöpsel „Prosoft“, blau

- Soft-Polyurethan
  - detektierbar, mit Sicherheitskordel
  - dauerhafte Rückverformung, wiederverwendbar
  - SNR-Wert: 38 dB (A) (H:36 dB, M:36 dB, L: 33 dB)
  - SNR-Wert gemäß ISO/DIS 4869-2
  - EN 352-2:2002
  - Größe: universal
  - jedes Paar einzeln verpackt
- D-Art.-Nr. 1082487**



## Kapselgehörschutz „Ear Protect“

- ABS Kunststoff
  - schwarzer, verstellbarer Kopfbügel
  - schwarz/gelbe, weich gepolsterte Ohrkissen
  - großzügiger Innenraum der Ohrmuschel für höheren Komfort
  - geeignet für Maschinen- und Werkzeugumgebungen
  - Größe: ca. 11 x 31 mm
  - SNR-Wert: 33dB
  - CE Kat I EN 352-1:2020
- D-Art.-Nr. 1082457**



## Kapselgehörschutz VeriShield VS110D

- schwarz
  - komfortabler Kapselgehörschutz mit verstellbarem Kopfbügel
  - SNR-Wert: 31 dB
  - Norm: EN 352-1
- D-Art.-Nr. 1082456**



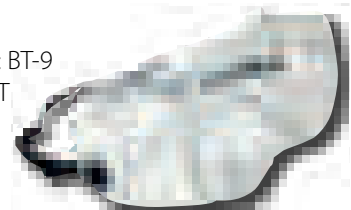
## Schutzbrille „Speed“, klar

- Material: Polycarbonat
  - Gestellfarbe: blau
  - ergonomische Bügel
  - beschlagfrei, UV-Schutz
  - Seitenschutz
  - Schutzstufe Sichtscheibe: 2C-1, 2-FT
  - Schutzstufe Gestell: FT
  - Größe: universal
  - Norm: DIN EN 166
- D-Art.-Nr. 1082354**



## Vollsicht-/u. Überbrille, klar

- Material: Polycarbonat
  - belüftet durch Perforierung
  - geeignet auch f. Brillenträger
  - verstellbares Kopfband
  - abdichtender Sitz
  - Schutzstufe Sichtscheibe: BT-9
  - Schutzstufe Gestell: 4,9-BT
  - Größe: universal
  - Norm: DIN EN 166
- D-Art.-Nr. 1082361**



A man with a beard and dark hair, wearing a white long-sleeved shirt and a brown leather apron, stands in a kitchen. He has his arms crossed and is looking directly at the camera. The background shows a kitchen counter with various items, including a large metal pot and a red cabinet. The lighting is warm and focused on the man.

## Schürzen



## Schürze „Export Top“, weiß

- Material/Gewebe: Polyester
- Material/Beschichtung: Naturkautschuk, beidseitig beschichtet
- Baumwollstoffbänder/Körperband
- Nackenband fest vernietet
- verstärkte Ösen
- lebensmittelunbedenklich

### • ungesäumt

Größe	D-Art.-Nr.
100 x 100 cm	1035040
105 x 100 cm	1035041
110 x 100 cm	1035042
115 x 100 cm	1035043
120 x 100 cm	1035044
125 x 100 cm	1035045
130 x 100 cm	1035046
135 x 100 cm	1035047
140 x 100 cm	1035048

### • gesäumt

Größe	D-Art.-Nr.
100 x 100 cm	1035054
105 x 100 cm	1035062
110 x 100 cm	1035070
115 x 100 cm	1035088
120 x 100 cm	1035096
125 x 100 cm	1035104
130 x 100 cm	1035112
135 x 100 cm	1035113
140 x 100 cm	1035114



## Schürze „Gaby“

- Material: PU
- einseitig beschichtetes PU-Gewebe
- strapazierfähig
- hygienisch
- wasserdicht
- waschbar bis 40 °C
- für Lebensmittelkontakt geeignet

### • rot/weiß gestreift

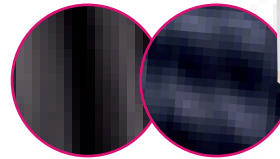
Größe	D-Art.-Nr.
80 cm	1035302
110 cm	1035716

### • blau/weiß gestreift

Größe	D-Art.-Nr.
80 cm	1035310
110 cm	1035708

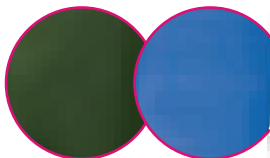
### • schwarz/weiß gestreift

Größe	D-Art.-Nr.
80 cm	1035311
110 cm	1035717

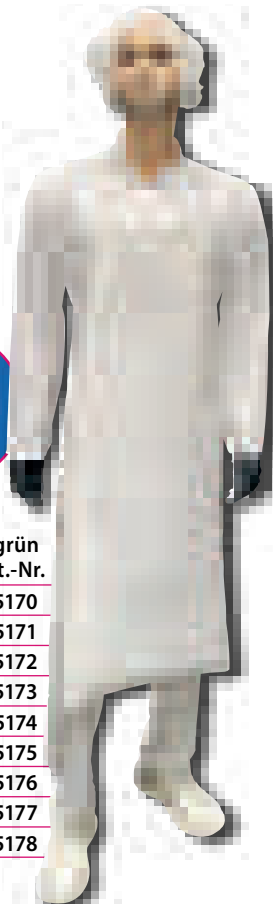


## Schürze „Dagelin NEU“

- Material: PU
- Stärke: 300 µm
- ungesäumt
- Baumwollstoffbänder/Körperband
- mit verschweißtem Halsband und Kunststoffösen
- Taillenband: rechts/links: ca.1,2 m
- Halsband: ca. 65 cm
- lebensmittelunbedenklich

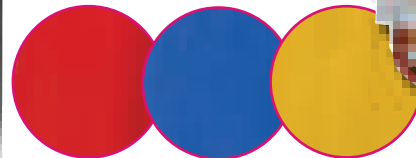


Größe	weiß D-Art.-Nr.	blau D-Art.-Nr.	olivgrün D-Art.-Nr.
100 x 100 cm	1035130	1035141	1035170
105 x 100 cm	1035131	1035142	1035171
110 x 100 cm	1035132	1035143	1035172
115 x 100 cm	1035133	1035144	1035173
120 x 100 cm	1035134	1035145	1035174
125 x 100 cm	1035135	1035146	1035175
130 x 100 cm	1035136	1035147	1035176
135 x 100 cm	1035137	1035148	1035177
140 x 100 cm	1035138	1035149	1035178



## Schürze „Delta MonoBloc“

- Material: PU
- aus einem Stück gestanz
- Stärke: 300 µm
- waschbar
- lebensmittelunbedenklich



Größe	weiß D-Art.-Nr.	rot D-Art.-Nr.	blau D-Art.-Nr.	gelb D-Art.-Nr.
90 x 125 cm	1035327	1035333	1035330	1035336
90 x 135 cm	1035328	1035334	1035331	1035337
90 x 145 cm	1035329	1035335	1035332	1035338

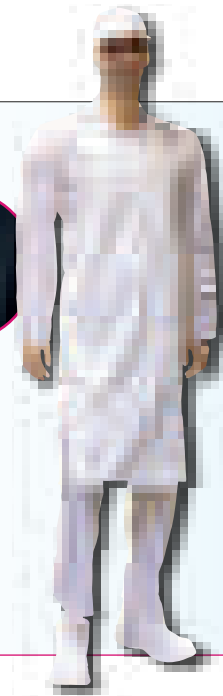
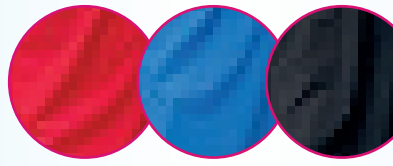




# Schürzen

## Schürze „Deliclean-light“

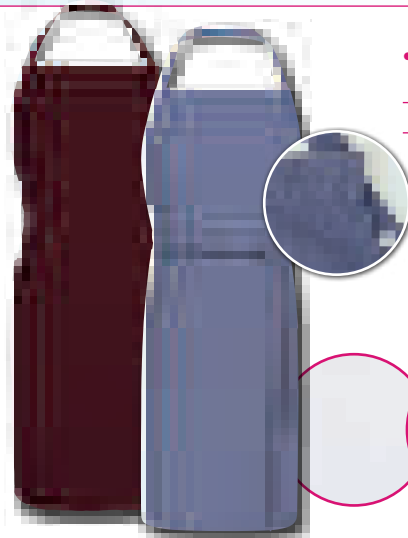
- Breite: 90 cm
- Jersey-Gewebe einseitig
- mit PU-Beschichtung, gesäumt
- Baumwollstoffbänder/Körperband
- Nackenband fest vernäht – hygienisch, da keine Ösen!



Farbe/Länge	100 cm	105 cm	110 cm	115 cm	120 cm	125 cm	130 cm
D-Art.-Nr. weiß	1035730	-	1035732	1035733	1035734	1035735	1035736
D-Art.-Nr. rot	1035737	1035738	1035739	1035740	1035741	1035742	1035743
D-Art.-Nr. blau	1035744	1035745	1035746	-	1035748	1035749	1035750
D-Art.-Nr. schwarz	1035765	1035766	1035767	1035768	1035769	1035770	1035771

## Latzschürze

- 65 % Polyester/35 % Baumwolle
- Grammatik: 230 g/m<sup>2</sup>
- besonders feste Qualität
- längenverstellbar mittels 4 Druckknöpfen
- Rand gesäumt
- mit kräftigem Schürzenband
- waschbar bis ca. 60 °C



### • 2 Taschen, 80 x 100 cm

Farbe	D-Art.-Nr.
jeansblau	1036430

### • 1 Tasche, 77 x 100 cm

Farbe	D-Art.-Nr.
weiß	1036420
schwarz	1036421
bordeaux	1036422
dunkelgrau	1036423
marine	1036424
königsblau	1036425



## Latzschürze, rot

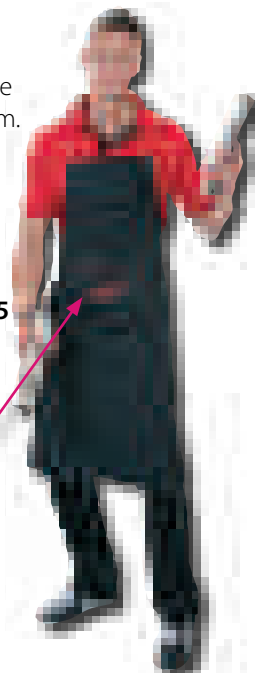
- 65 % Polyester/35 % Baumwolle
- Rand gesäumt
- mit kräftigem Schürzenband
- waschbar bei 60 °C
- Maße: 75 x 100 cm

D-Art.-Nr. 1036441



## Grillschürze

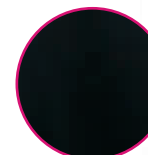
- Material: 65 % Polyester/35 % Baumwolle
  - besonders feste Qualität
  - schwarz, mit rotem Stickmotiv „Bestes vom Grill“
  - längenverstellbar (Druckknöpfe)
  - große zweigeteilte Funktionstasche m. Mittelnaht
  - waschbar bis ca. 60 °C
  - Maße (B x L): ca. 75 x 100 cm
- D-Art.-Nr. 1036585



## Grillschürze, ohne Motiv

- Material: 65 % Polyester/35 % Baumwolle
- besonders feste Qualität
- längenverstellbar (Druckknöpfe)
- 1 Tasche vorne rechts
- waschbar bis ca. 60 °C
- Maße (B x L): ca. 75 x 100 cm

- rot  
D-Art.-Nr. 1036586
- schwarz  
D-Art.-Nr. 1036587



## Schürze „Galanga“, schwarz

- Material: Twill 65 % Polyester/ 35 % Baumwolle, 210 g/m<sup>2</sup>
- verstellbarer Nackenriemen mit Druckknöpfen
- 2 aufgesetzte Taschen
- Taillenband

**Lafont-Art.-Nr. 9GLG**



*Auch in schwarz/weiß-gestreift, anthrazit, braun, rot und navy erhältlich.*

## Schürze „Ogonori“, schwarz/beige

- Material: 67 % Polyester/ 33 % Baumwolle, 260 g/m<sup>2</sup>
- mit Kordelzug verstellbarer Nackenriemen
- Fronttasche
- mit Geschirrtuchschlaufe
- kniefrei geschlitzt
- kann auch als Hüftschürze getragen werden (Latz herunterklappen)

**Lafont-Art.-Nr. 9OGO5377**



*Auch in graphitgrau, Hahnentritt-Muster und schwarz/beige erhältlich.*

## Schürze „Versale“, BlueJeans

- Material: 47 % Baumwolle/39 % Viskose/ 12,5 % Polyester/1,5 % Elasthan, 230 g/m<sup>2</sup>
- mit Druckknöpfen verstellbarer Nackenriemen
- Kordelzug an der Taille
- niedrig aufgesetzte Tasche mit Kunstlederverzierung

**Lafont-Art.-Nr. 9VSACV**



## Schürze „Tolbiac“, savanna

- Material: 65 % Baumwolle/35 % Polyester
- braune Kunstlederakzente
- Anpassungssystem mit einem Nackenriemen
- mit Druckknöpfen verstellbares Taillenband
- mit Geschirrtuchschlaufe
- große zentrale Tasche mit Doppel-Fach
- doppelte Brusttasche
- Seitentasche

**Lafont-Art.-Nr. 9TLB9883**

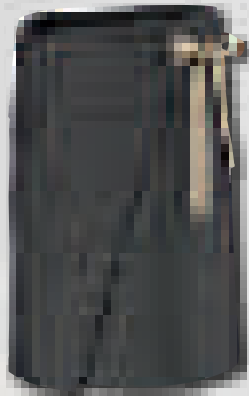


*Auch in schwarz erhältlich.*

## Schürze „Wok“, kurz, graphitgrau

- Material: 67 % Polyester/33 % Baumwolle, 300 g/m<sup>2</sup>
- mit Geschirrtuchschlaufe
- Tasche für den täglichen Gebrauch
- verstellbare Taillengröße

**Lafont-Art.-Nr. 9WOK9339**



*Auch in graphitgrau, Hahnentritt-Muster und schwarz/beige erhältlich.*

## Schürze „Spoonbill“, weiß

- Material: 65 % Polyester/35 % Baumwolle, 210 g/m<sup>2</sup>
- waschbar bis 90 °C
- Höhe: 60 cm
- Breite: 102 cm

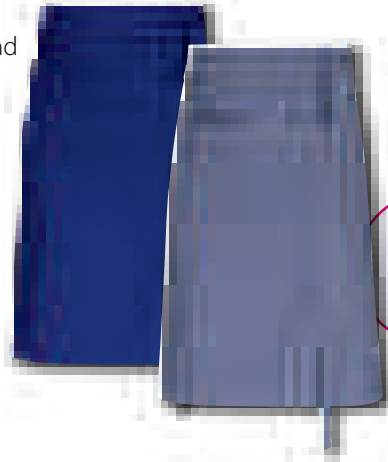
**Lafont-Art.-Nr. 9SPNPC**



# Schürzen

## Vorbinder

- 65 % Polyester/35 % Baumwolle
- Grammatik: 230 g/m<sup>2</sup>
- besonders feste Qualität
- Rand gesäumt
- mit kräftigem Schürzenband
- waschbar bis ca. 60 °C



### • 2 Taschen, 80 x 60 cm

Farbe	D-Art.-Nr.
jeansblau	1036065

### • ohne Taschen, 80 x 60 cm

Farbe	D-Art.-Nr.
weiß	1036054
schwarz	1036055
bordeaux	1036056
dunkelgrau	1036057
marine	1036058
königsblau	1036059

### • ohne Taschen, 80 x 80 cm

Farbe	D-Art.-Nr.
weiß	1036048
bordeaux	1036050
dunkelgrau	1036051
marine	1036052
königsblau	1036053



## Bistroschürze

- 65 % Polyester/35 % Baumwolle
- Grammatik: 230 g/m<sup>2</sup>
- besonders feste Qualität
- Rand gesäumt
- mit kräftigem Schürzenband
- waschbar bis ca. 60 °C

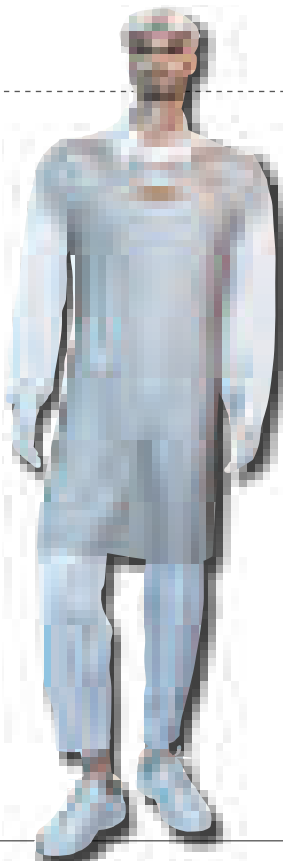


### • 1 Tasche, 90 x 100 cm

Farbe	D-Art.-Nr.
jeansblau	1036405

### • ohne Tasche, 100 x 100 cm

Farbe	D-Art.-Nr.
weiß	1036392
schwarz	1036393
bordeaux	1036394
dunkelgrau	1036395
marine	1036396
königsblau	1036397

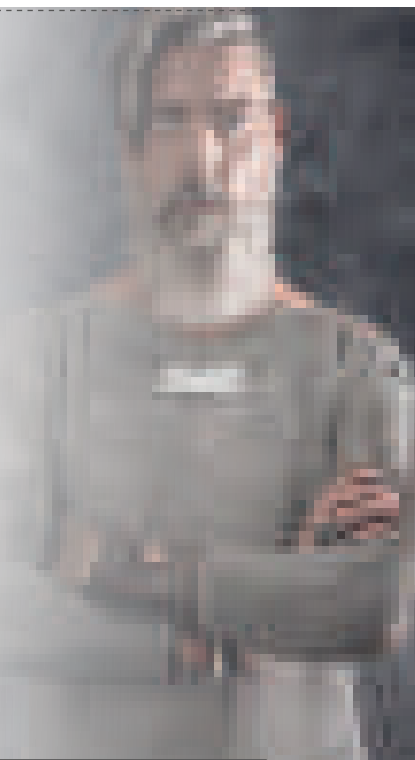
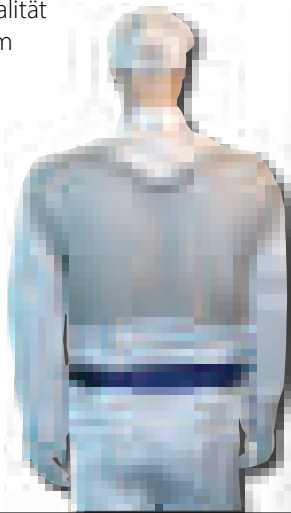


## Stechschutzschürze „Bolero“

- komplett aus Edelstahl
- beste Passform und hoher Tragekomfort
- inkl. Hüftgurt
- leicht und rückstandsfrei zu reinigen
- Leistungsklasse 2 gemäß DIN EN 13998:2003
- extra leichte niroflex-Qualität
- Ringdurchmesser: 7,0 mm
- Drahtstärke: 0,70 mm
- Gewicht: 1,8 kg
- Größe: 90 x 55 cm
- empfohlen bis 110 cm Brustumfang

**D-Art.-Nr. 1084037**

**niroflex**  
premium protection



## Stechschürze Ringe

- komplett aus Edelstahl
- beste Passform und hoher Tragekomfort
- inkl. blauer TPU-X-Beriemung
- leicht und rückstandsfrei zu reinigen
- Leistungsklasse 2 gemäß DIN EN 13998:2003
- extra leichte niroflex-Qualität
- Ringdurchmesser: 7,0 mm x 0,7 mm
- 25 % leichter als Standard-Ringgeflechtsschürzen

### • Maße (L x B): 75 x 45 mm

- für Körpergröße: 160–172 cm
- für Brustumfang: 80–100 cm
- Gewicht: 1,1 kg

**D-Art.-Nr. 1084038**

### • Maße (L x B): 80 x 55 mm

- für Körpergröße: 174–186 cm
- für Brustumfang: 100–115 cm
- Gewicht: 1,3 kg

**D-Art.-Nr. 1084055**



## Stechschürze „Flexinox“

- komplett aus Edelstahl
- detektierbare Plättchen
- beidseitig tragbar
- hohe Tragkomfort
- die Stichfestigkeit der Schürze liegt um das 40fache über den Anforderungen der gültigen EN ISO 13998 (2003)
- entspricht den Anforderungen der europäischen Richtlinie 89/686/EWG
- Leistungsstufe 2

### • Maße (L x B): 72 x 45 mm

- für Körpergröße: < 170 cm
- für Brustumfang: < 100 cm
- Gewicht: 1,66 kg

**D-Art.-Nr. 1084055**

### • Maße (L x B): 80 x 55 mm

- für Körpergröße: < 188 cm
- für Brustumfang: < 120 cm
- Gewicht: 1,94 kg

**D-Art.-Nr. 1084056**

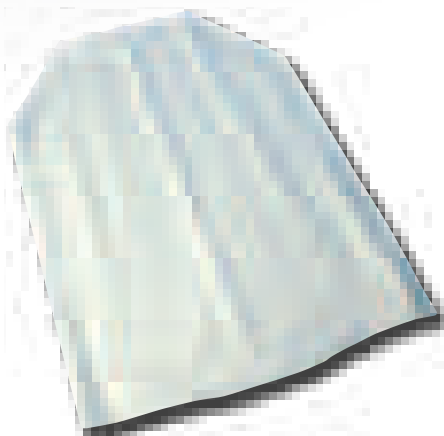


**niroflex**  
premium protection

## Schürzenüberzug, weiß

- gewährleistet die Sauberkeit der Schürze
- Maße: 55 x 80 cm
- für Lamex Schürze 45–55 x 70–75 cm

**D-Art.-Nr. 1084128**



## TPU-X-Schürzenberiemung, blau

- mit Hüftgurt
- für Niroflex-Stechschürzen Niroflex 2000 bis Gr. 80 x 55 cm

### • Größe: M

**D-Art.-Nr. 1084066**

### • Größe: L

**D-Art.-Nr. 1084067**

**niroflex**  
premium protection




## Ersatzgurt „Vitofix“, blau

- Kunststoff, mit Hüftgurt
- für Stechschürzen „Flexinox“ (D-Art.-Nr.: 1084055 und 1084056)

**D-Art.-Nr. 1084057**





## Mehrweghandschuhe

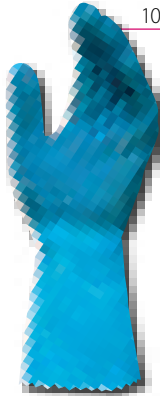
---

# Mehrweghandschuhe

## Handschuh „Jersette 301“, blau

- Material: Naturlatex
- Innenseite: Textilfutter
- Außenseite: gekörnt
- Länge: 31 bis 33 cm
- Stärke: 1,15 mm
- gute Resistenz gegenüber vielen verdünnten Säuren und Basen
- absoluter Langzeitkomfort in aggressiven Umgebungen
- hohe Reißfestigkeit

Größe	D-Art.-Nr.
7	1082745
8	1082759
9	1082767
10	1082775

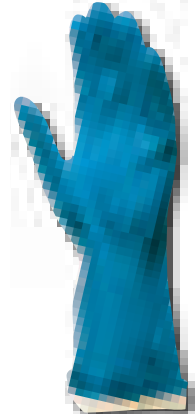


**MAPA**  
PROFESSIONNEL

## Handschuh „Ultranitril 495“, blau, Gr. 10

- Material: Nitril
- Innenseite: weißes Nitril und Baumwoll-Velourisierung
- Außenseite: Handfläche mit Profil
- Länge: 32 cm
- silikonfrei
- Stärke (am Handgelenk): 0,38 mm
- sehr hohe Resistenz gegen tierische und pflanzliche Öle und Fette
- für Lebensmittelkontakt geeignet

**D-Art.-Nr. 1082877**



**MAPA**  
PROFESSIONNEL

## Latex-Mehrweghandschuh

- Material: Naturlatex
- Innenseite: baumwoll-beflockt
- Außenseite: voll texturiert
- puderfrei
- Länge: ca. 30 cm
- Schichtstärke: ca. 0,35 mm
- nicht steril
- unbedenklich für saure, wässrige und trockene Lebensmittel
- Qualitätsmerkmale: > CE, kein Medizinprodukt
  - > PSA Verordnung (EU) 2016/425
  - > Kategorie I
  - > Zugelassen für die Verwendung mit Lebensmitteln nach Verordnung (EG) 1935/2004
- erfüllt die allgemeinen Anforderungen gem. EN420:2010



• gelb		• blau	
Größe	D-Art.-Nr.	Größe	D-Art.-Nr.
S	1082628	S	1082632
M	1082629	M	1082633
L	1082630	L	1082634
XL	1082631	XL	1082635

## Nitril-Mehrweghandschuh, grün

- Material: Nitril
- Außenseite: voll texturiert
- puderfrei
- Länge: 30 cm
- Schichtstärke: ca. 0,40 mm
- nicht steril
- unbedenklich für saure, wässrige, fettige, trockene und alkohol. Lebensmittel
- Qualitätsmerkmale: > CE, kein Medizinprodukt
  - > PSA Verordnung (EU) 2016/425
  - > Kategorie III
  - > EN 388:2016:4101X
  - > EN 374-1:2016,ISO 374-1/Typ A
  - > EN 374-4:2013 Degradation AJKLMOPT
  - > EN 374-5:2016 Mikroorganismen
- dicht gegenüber Mikroorganismen (Viren, Bakterien und Pilzen)
- Prüfung gem. ISO 16604-Verfahren B
- zugelassen für die Verwendung mit Lebensmitteln nach Verordnung (EG) 1935/2004
- erfüllt die allgemeinen Anforderungen gem. EN420:2010



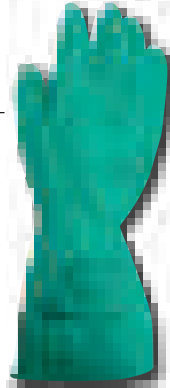
Größe	D-Art.-Nr.
S	1082636
M	1082637
L	1082638
XL	1082639

# Mehrweghandschuhe

## Handschuh „AlphaTec“, grün, Gr. 9

- Material: Nitrilkautschuk
- Länge: 33 cm
- Stärke: 0,38 mm
- vielseitig verwendbarer Chemikalienschutz- handschuh mit hohem Tragekomfort
- empfohlene Anwendungsgebiete: trockene oder nasse Arbeitsbereiche, die einen Chemikalienschutz erfordern

**D-Art.-Nr. 1082916**



## Nitrilhandschuh, gelb, Gr. 10

- mit Strickbund auf Baumwoll-Liner
- Handrücken teilbeschichtet
- schnittfest, flexibel, griffsicher
- widerstandsfähig gegen viele Öle, Fette, Säuren und Laugen gemäß EN 388

**D-Art.-Nr. 1083054**



## PVC-Handschuh mit Stulpe, rotbraun, Gr. 10

- mit Trikot-Baumwollfutter
- Länge: 35 cm
- universell als Flüssigkeitsschutz gegen mittlere Belastungen einsetzbar
- Anwendungsbereiche: Karosseriemontage, Dosenfertigung, Abkantbetriebe, Presswerke, Papier- und Kartonagenfertigung, Metall- und Blechverarbeitung, Kunststoffverarbeitung, Lager- und Kommissionierarbeiten
- CE, CAT II (4.1.1.1)

**D-Art.-Nr. 1083112**

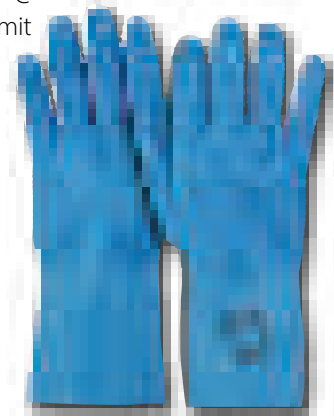


## Entvlies-Handschuh "BlueShell skinner", blau

**niroflex**  
premium protection

- Baumwoll-Trikot-Gewebe mit Beschichtung aus Naturlatex
- Länge: ca. 30 cm
- flüssigkeitsdicht
- unbedenklich im Umgang mit Lebensmitteln
- Maschinenwäsche bis ca. 40 °C
- nicht geeignet für Arbeiten mit rotierenden Maschinen, in denen sich die Handschuhe verfangen könnten

Größe	D-Art.-Nr.
S	1082719
M	1082720
L	1082721
XL	1082722



## Montagehandschuh, blau/schwarz

**niroflex**  
premium protection

- Liner: Polyester
- Beschichtung Innenhand und Fingerspitzen: Polyurethan (PU)
- hohe Fingerfertigkeit und gutes Tastempfinden
- fusselfrei
- Einsatzbereiche: Lagerarbeiten, Sortierarbeiten, Verpackungsindustrie, Feinmontage, Automobilindustrie und Montage
- Norm: EN 388:2016

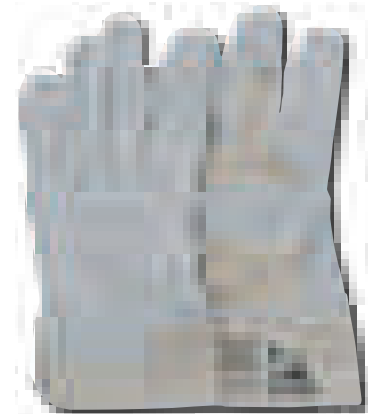
Größe	D-Art.-Nr.
S	1083195
M	1083196
L	1083197
XL	1083198



## Handschuh Rindvollleder, natur, Gr. 10

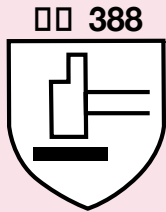
- gefüttert, Doppelnaht
- guter Schnittschutz
- flüssigkeitsabweisend
- Lederstärke ca. 1,1 mm
- Anwendungsbereiche: Metall, Baubereich und schwere Fließbandarbeiten, Lager- und Transportarbeiten
- CE, CAT II (3.1.2.3)

**D-Art.-Nr. 1083153**





## Prüfsiegel für Handschuhe



4 X 3 2 D

- ↑ Abriebfestigkeit (0 bis 4)
- ↑ Schnittfestigkeit Coupe-Test (0 bis 5; X = nicht anwendbar oder getestet)
- ↑ Weiterreißfestigkeit (0 bis 4)
- ↑ Durchstichfestigkeit (0 bis 4)
- ↑ Schnittfestigkeit nach ISO (A bis F)

Schutzhandschuhe, die nach dem erweiterten Prüfverfahren gemäß EN 388:2016 zertifiziert sind, werden wie folgt gekennzeichnet:

## Handschuh Schweinsvollleder, natur, Gr. 10,5

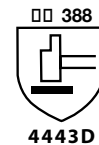
- Innenhand gefüttert
- Länge: ca. 26 cm
- hohe Flexibilität durch ausgesuchte Schweinsleder-Qualität
- angenehmes Tragegefühl durch leichte u. weiche Fütterung
- CE, CAT II (2.1.1.1.x)

D-Art.-Nr. 1083179



## Wärmeschutzhandschuh „Temp-Cook 476“, cremeweiß

- Material: Nitril
- Innenseite: Strickgewebe
- Außenseite: Handfläche mit Profil
- Länge: 45 cm
- Wärmeschutz: bis zu 250 °C
- hohe Reißfestigkeit
- 100 % flüssigkeitsdicht
- innen und außen waschbar/trocknen bis 60 °C möglich
- Beständigkeit gegenüber Ölen, Fetten und den gängigsten Reinigungsmitteln
- für den Lebensmittelkontakt geeignet

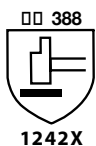


Größe	D-Art.-Nr.
7	1082782
9	1082783
10	1082784

## Grill-/Hitzeschutzhandschuh, schwarz

- Baumwolle/Polyester mit Neoprenbeschichtung
- Länge: ca. 35,5 cm
- hitzebeständig bis ca. 260 °C
- raue Grifffläche/verbesserte Fingerfertigkeit
- maschinenwaschbar
- lebensmittelunbedenklich
- CE, CAT II

Größe	D-Art.-Nr.
S/7	1083064
M/8	1083065
L/9	1083066
XL/10	1083067



## Hitzehandschuh „ActivArm“, grau

- getauchte Nitrilbeschichtung mit Vliesstoff-Futter
- hitzebeständig bis ca. 180 °C
- CE

Größe	D-Art.-Nr.
10/24 cm	1083088
10/33 cm	1083096



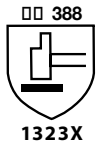


# Mehrweghandschuhe

## Backblechhandschuh, kurz, natur, Gr. 10

- 100 % Baumwolle (Körperbindung)
- 3-lagig
- Innen: doppelt gefüttert
- Hitzeschutz zertifiziert
- hitzebeständig bis ca. 250 °C
- waschmaschinenfest bis ca. 40 °C
- Maße (L x B): 27 x 15 cm

**D-Art.-Nr. 1083072**



## Backblechhandschuh, lang, natur, Gr. 10

- 100 % Baumwolle (Körperbindung)
- 3-lagig
- Innen: doppelt gefüttert
- Hitzeschutz zertifiziert
- hitzebeständig bis ca. 250 °C
- waschmaschinenfest bis ca. 40 °C
- Maße (L x B): 40 x 15 cm

**D-Art.-Nr. 1083073**



## Mehrweghandschuh „ElephantSkin“

- Material: 69 % Polyester/31% TPU
- hautfreundlich: 100 % latexfrei und atmungsaktiv, hautfreundlich durch DMF-, biozid- und latexfreie Zusammensetzung
- patentierter Handschuh
- hygienisch: antibakterielle und antivirale Wirkung
- lebensmittelecht
- wasserabweisend

### • „ElephantSkin WETnDRY“

Größe	D-Art.-Nr.
S	1085375
M	1085376
L	1085377
XL	1085378
2XL	1085379

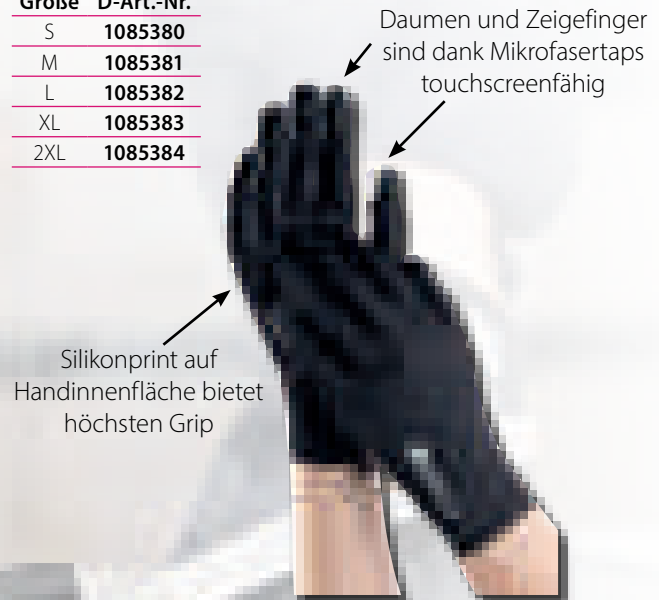


## ELEPHANTSKIN

- wiederverwendbar und waschbar bei 60 °C Schonwäsche
- kosteneffizient: bis zu 50 % weniger Kosten als bisher
- Normen: CE- Kennzeichnung, persönliche Schutzausrüstung der Kategorie I gemäß der VO (EU) 2016/425, EN ISO 21420:2020, ISO 18184 (antiviral) & ASTM E, 2149 (antibakteriell), Lebensmittelechtheit gemäß VO (EG) 1935/2004, VO (EU) 2023/2006 und VO (EU) 10/2011 REACH

### • „ElephantSkin WETnDRY Pro“

Größe	D-Art.-Nr.
S	1085380
M	1085381
L	1085382
XL	1085383
2XL	1085384



# Mehrweghandschuhe

## Winterhandschuh, neon-gelb

- Trägermaterial: Polyester Terry
- mit äußerst griffiger schrumpfgerauter Latexbeschichtung
- NICHT lebensmittelunbedenklich
- für warme Hände in kalten Umgebungen
- 7 Gauge gebürstet
- DIN EN 407:2004 gegen thermische Risiken (Hitze/Feuer)

**niroflex**  
premium protection



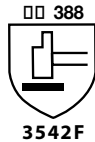
Größe	D-Art.-Nr.
8	1082985
9	1082986
10	1082987
11	1082988

## Schnittschutzhandschuh „Panzerhand Silvernite“

- Material: Polyethylen, Polyamid, Polyester und Edelstahl
- glasfaserfrei
- elastisches Handgelenk
- beidseitig tragbar
- für Lebensmittelkontakt geeignet



Größe	Bundfarbe	D-Art.-Nr.
XS/6	grün	1085571
S/7	weiß	1085572
M/8	rot	1085573
L/9	blau	1085574
XL/10	orange	1085575



## Schnittschutzhandschuh „BlueCut dry“

- Strickhandschuh
- Liner: HPPE
- Handinnenfläche mit aufgerauter Nitrilbeschichtung für perfekten Grip
- höchster Schnittschutz
- Nässeschutz
- 13 Gauge
- unbedenklich im Umgang mit Lebensmitteln
- höchstes Tastempfinden und flüssigkeitsdicht
- Maschinenwäsche bis 40 °C



**niroflex**  
premium protection

Größe	Bundfarbe	D-Art.-Nr.
S/7	weiß	1085605
M/8	rot	1085606
L/9	blau	1085607
XL/10	orange	1085608



## Schnittschutzhandschuh „BlueCut pro“, blau

- Verbundfaser mit Inox-Seele
- glasfaserfrei
- lebensmittelunbedenklich
- Maschinenwäsche bis 85 °C

Größe	Bundfarbe	D-Art.-Nr.
XS	grün	1085609
S	weiß	1085610
M	rot	1085611
L	blau	1085612
XL	orange	1085613

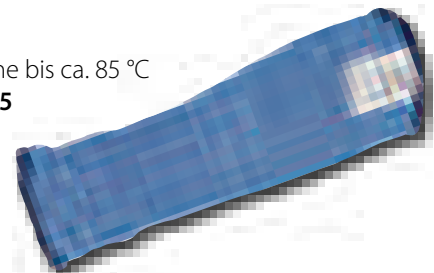


**niroflex**  
premium protection

## Schnittschutz-Armschützer/-Armstulpe „BlueCut armguard“

- schnitthemmende Stulpe – Schnittschutzklasse F
- Liner: HPPE + Edelstahl 10 GG blau
- hochentwickelte Faser: Brinix® mit Stahl, frei von Glasfaser, die bei der Arbeit brechen und Lebensmittel verunreinigen kann
- Länge: ca. 25 cm
- Universalgröße
- Maschinenwäsche bis ca. 85 °C

D-Art.-Nr. 1085695



**niroflex**  
premium protection

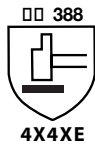
# Mehrweghandschuhe

## Whizard-Schnittschutzhandschuh „Defender 13“

- Verbundmaterialien aus Spectra®Faser auf der Basis der Whizard-Technologie (Polyester, Polyamid, Mineralverbundstoffe u. Edelstahl)
- weißer Handschuh/graues Handgelenk
- nahtloser Strickhandschuh
- beidhändig tragbar
- elastischer Bund
- Bundlänge: ca. 12 cm
- 13 Gauge
- sehr guter Schnittschutz
- hohe Abriebfestigkeit
- Leistungs- und Größenstabilität garantiert bei bis zu mehr als 50 Waschzyklen
- zertifiziert für den Kontakt mit Lebensmitteln

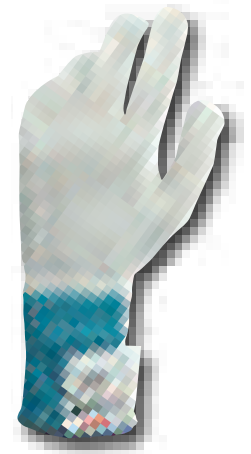


Größe	Bundfarbe	D-Art.-Nr.
2XS/5	rot	1085437
XS/6	grün	1085438
S/7	gelb	1085439
M/8	blau	1085440
L/9	weiß	1085441
XL/10	orange	1085442



## Schnittschutzhandschuh „Defender 2“, weiß/blau

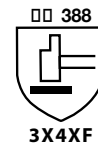
- Spectra®Faser, Polyester, Polyamid und Edelstahl
- weißer Handschuh/blaues Handgelenk
- nahtloser Strickhandschuh
- elastisches Handgelenk
- Länge Strickbündchen: 12 cm
- beidseitig tragbar
- Leistungs- und Größenstabilität garantiert bei bis zu mehr als 50 Waschzyklen
- für Lebensmittelkontakt geeignet



Größe	Bundfarbe	D-Art.-Nr.
2XS/5	rot	1085430
XS/6	grün	1085431
S/7	gelb	1085432
M/8	blau	1085433
L/9	weiß	1085434
XL/10	orange	1085435

## Whizard-Schnittschutzhandschuh „Handguard 3A“

- faserbasiertes Garn aus hochmodularem Polyethylen, Edelstahl und Polyester
- nahtloser Strickhandschuh
- beidseitig tragbar
- elastisches Handgelenk
- Länge Strickbündchen: 11 cm
- für Lebensmittelkontakt geeignet



Größe	Bundfarbe	D-Art.-Nr.
2XS/5	rot	1085634
XS/6	grün	1085635
S/7	gelb	1085636
M/8	blau	1085637
L/9	weiß	1085638
XL/10	orange	1085639

## Unterziehhandschuh, natur

- 100 % Baumwolle
  - Universalgröße
  - rechts und links tragbar
  - gestrickte Ausführung
  - schwere Qualität, ungebleicht
  - ca. 26 cm lang
- D-Art.-Nr. 1085414**



## Unterziehhandschuh, natur

- 100 % Baumwolle
- rechts und links tragbar
- dicht gewebt

Länge	D-Art.-Nr.
27 cm	1085406
33–35 cm	1085398

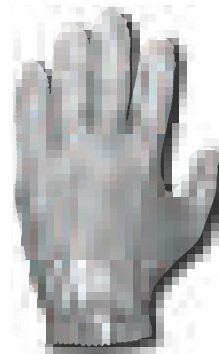


# Mehrweghandschuhe

## Stechschutzhandschuh „Niroflex 2000“

**niroflex**  
premium protection

- Edelstahl
- wahlweise rechts oder links tragbar
- außergewöhnliche Passform durch ergonomisches Design ohne störenden Geflechtüberhang an den Fingerspitzen
- einfache Handhabung ohne Zubehör wie z. B. Druckknöpfe, Schnallen und Ersatzbänder
- patentierter Verschlusshaken für leichte und stufenlose Arretierung
- farbige Stulpenstege für schnelle Größenidentifikation
- hoher Tragekomfort durch weiche, elastische Stulpenstege
- leicht und rückstandsfrei zu reinigen
- lebensmittelunbedenklich

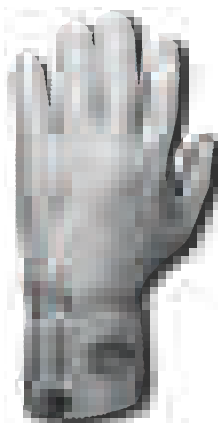


### • ohne Stulpe

Größe	D-Art.-Nr.
2XS, braun	<b>1087005</b>
XS, grün	<b>1087006</b>
S, weiß	<b>1087014</b>
M, rot	<b>1087022</b>
L, blau	<b>1087030</b>
XL, orange	<b>1087048</b>

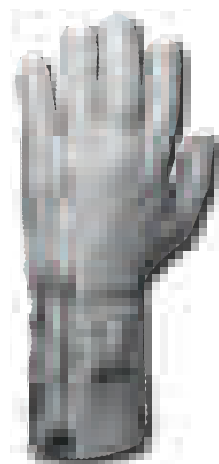
### • kurze Stulpe, 7,5 cm

Größe	D-Art.-Nr.
XS, grün	<b>1087303</b>
S, weiß	<b>1087311</b>
M, rot	<b>1087329</b>
L, blau	<b>1087337</b>
XL, orange	<b>1087345</b>



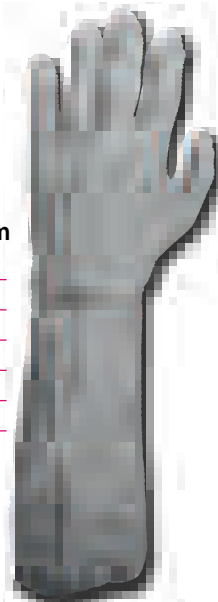
### • lange Stulpe, 15 cm

Größe	D-Art.-Nr.
XS, grün	<b>1087430</b>
S, weiß	<b>1087432</b>
M, rot	<b>1087434</b>
L, blau	<b>1087436</b>
XL, orange	<b>1087438</b>



### • lange Stulpe, 22 cm

Größe	D-Art.-Nr.
XS, grün	<b>1087386</b>
S, weiß	<b>1087394</b>
M, rot	<b>1087402</b>
L, blau	<b>1087410</b>
XL, orange	<b>1087428</b>



## Stechschutzhandschuh „Wilcoflex“, ohne Stulpe

- CNS
- inkl. patentiertem Fingerfixsystem aus PU, funktioniert OHNE Handschuhspanner
- Ring-Ø: 3,0 mm
- Drahtstärke-Ø: 0,5 mm
- lebensmittelunbedenklich
- leicht und rückstandsfrei zu reinigen
- NF-EN 1082-1 & ISO 13999-1
- NF EN 14328
- NF A 36-711
- NF EN 1811 + A1
- DGUV geprüft: Nr. 0556



### • rechte Hand

Größe	Farbe	D-Art.-Nr.
S	weiß	<b>1088000</b>
M	rot	<b>1088002</b>
L	blau	<b>1088004</b>
XL	gelb	<b>1088006</b>

### • linke Hand

Größe	Farbe	D-Art.-Nr.
S	weiß	<b>1088001</b>
M	rot	<b>1088003</b>
L	blau	<b>1088005</b>
XL	gelb	<b>1088007</b>



## Handschuhspanner für Stechschutzhandschuhe

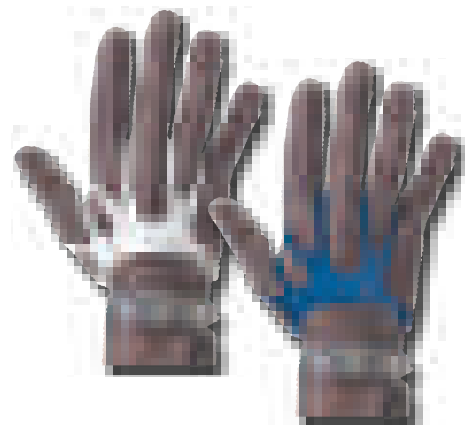
- Universalgröße

### • weiß

VE/Bt.	D-Art.-Nr.
25 St.	<b>1087361</b>
100 St.	<b>1087360</b>

### • blau

VE/Bt.	D-Art.-Nr.
25 St.	<b>1087363</b>
100 St.	<b>1087362</b>



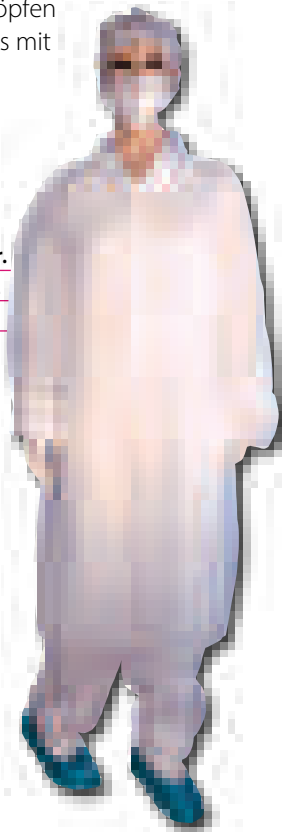
## Einwegkleidung

---

## PP-Einwegmantel, weiß

- PP-Vlies
- mit Hemdkragen
- mit 4 Druckknöpfen
- Ärmelabschluss mit Gummizug
- ohne Taschen
- geschlossen
- atmungsaktiv
- VE: 1 St./Bt.

Größe	D-Art.-Nr.
XL	1034232
2XL	1034233



## PE-Einwegmantel, weiß

- latexfrei
- mit Kragen und Druckknöpfen
- Maße: 115 x 75 cm
- Ärmellänge: ca. 80 cm
- VE: 1 St./Bt.

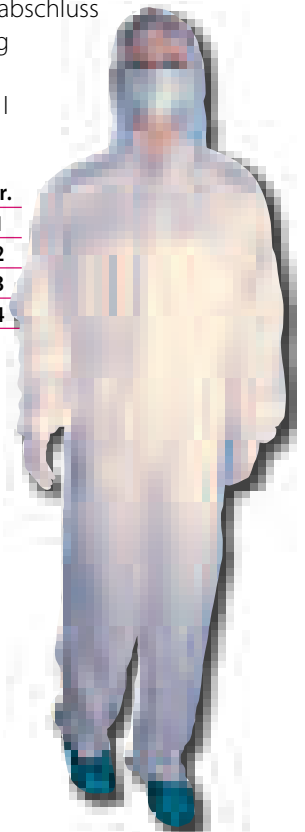
**D-Art.-Nr.**  
**1034223**



## PP-Einwegoverall, weiß

- PP-Vlies
- mit Kapuze und Reißverschluss
- Ärmel- u. Beinabschluss mit Gummizug
- atmungsaktiv
- PSA Kategorie I
- VE: 1 St./Bt.

Größe	D-Art.-Nr.
L	1034711
XL	1034712
2XL	1034713
3XL	1034714



## LDPE-Einweschürze, weiß

- für vielseitigen Einsatz
- praktisch
- hygienisch
- wasserdicht
- leicht und angenehm zu tragen

### • Hängespender à 75 St.

Maße	µm	D-Art.-Nr.
75 x 110 cm	30	1034655
75 x 130 cm	30	1034660
75 x 130 cm	60	1034665

### • Polybeutel à 20 St.

Maße	µm	D-Art.-Nr.
75 x 130 cm	60	1034675



## LDPE-Einweschürze „Premium Qualität“

- aus 1A Folie ohne Füllstoffe in Deutschland hergestellt
- für vielseitigen Einsatz
- praktisch
- hygienisch
- wasserdicht
- leicht und angenehm zu tragen

### • weiß, Hängespender à 75 St.

Maße	µm	D-Art.-Nr.
75 x 110 cm	30	1034255
75 x 130 cm	30	1034305
75 x 130 cm	60	1034313

### • weiß, Polybeutel à 20 St.

Maße	µm	D-Art.-Nr.
75 x 110 cm	30	1034354
75 x 130 cm	60	1034404

### • blau, Polybeutel à 20 St.

Maße	µm	D-Art.-Nr.
75 x 130 cm	60	1034459



Weitere Größen, Stärken und Farben auf Anfrage.

## PP-Einweg-Baretthaube

- Polypropylen-Spinnvlies, latexfrei
- Größe: M
- Ø: ca. 52 cm
- VE: 100 St./Bt.

Farbe	D-Art.-Nr.
weiß	1081730
blau	1081731



Weitere Größen u. Farben auf Anfrage.

## PP-Einweg-Klipphaube

- Polypropylen-Spinnvlies, latexfrei
- Größe: M
- Ø: ca. 51 cm
- VE: 100 St./Bt.

Farbe	D-Art.-Nr.
weiß	1081618
blau	1081623

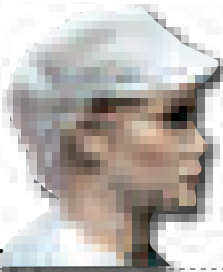


Weitere Größen u. Farben auf Anfrage.

## PP-Einweg-Baretthaube mit Schirm

- Polypropylen-Spinnvlies, latexfrei
- Ø: ca. 50 cm
- VE: 100 St./Bt.

Farbe	D-Art.-Nr.
weiß	1081630
blau	1081631

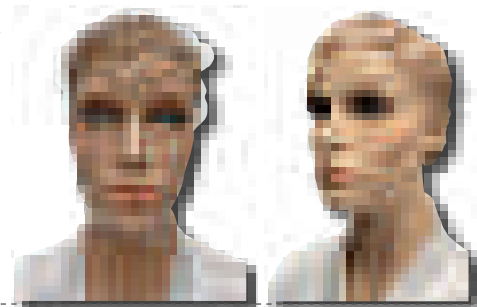


Weitere Größen u. Farben auf Anfrage.

## Haarnetz

- aus hochwertigem Polyamid/Nylon
- latexfreies weiches Gummiband
- Ø: ca. 55 cm
- sehr dehnbar, hält auch langes Haar
- grobmaschig, sehr luftdurchlässig
- leicht, elastisch und sanft zu tragen
- atmungsaktiv und hautfreundlich
- VE: 144 St./Spenderbox

Farbe	D-Art.-Nr.
weiß	1081694
braun	1081695



## Papierschiffchen, weiß

- mit Vlieskrone
- latexfrei
- größenverstellbar
- VE: 100 St./Box
- D-Art.-Nr. 1081579**



## Papierschiffchen, weiß mit blauem Streifen

- mit Vlieskrone
- latexfrei
- größenverstellbar
- VE: 100 St./Box
- D-Art.-Nr. 1081595**



## Kochmütze, weiß

- aus Papier
- perforiert, luftdurchlässiges Oberteil
- latexfrei
- verstellbare Kopfweite
- Höhe: 25 cm
- VE: 10 St./Bt.
- D-Art.-Nr. 1081736**



## PP-Einweg-Astrohaube

- mit angenähtem Mundschutz aus PP-Spinnvlies
- Mundschutz, 2-lagig
- latexfrei, luftdurchlässig
- Ø: ca. 52 cm
- VE: 100 St./Bt.

Farbe	D-Art.-Nr.
weiß	1081720
blau	1081721



Weitere Größen u. Farben auf Anfrage.

## PP-Einweg-Bartschutz, weiß

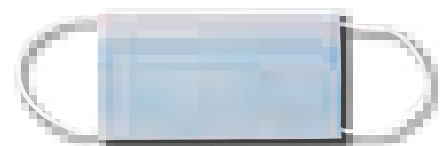
- aus PP-Vlies
- mit latexfreiem Gummizug
- ca. 48 x 24 cm
- VE: 100 St./Bt.
- D-Art.-Nr. 1081785**



Weitere Größen u. Farben auf Anfrage.

## PP-Einweg-Mundmaske, blau

- PP-Vlies, 3-lg, Typ IIR
- mit Nasenbügel und runden, latexfreien Gummibändern/Oherschlaufen
- Filterleistung > 98 %
- Medizinprodukt der Klasse I gem. Verordnung (EU) 2017/745, MD Kl. I
- Maße (L x B): 175 x 95 mm
- VE: 50 St./Box
- D-Art.-Nr. 1080124**



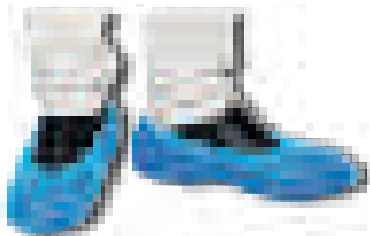
Weitere Größen u. Farben auf Anfrage.



## CPE-Einweg-Überschuh, blau

- gehämmert
- Größe: ca. 15 x 42 cm
- VE: 100 St./Bt.

**D-Art.-Nr. 1034164**



## PE-Einwegärmelschoner

- Stärke: 20 µm
- Länge: ca. 40 cm; Breite: ca. 22 cm
- mit 2-seitigem Gummizug
- latexfrei
- lebensmittelunbedenklich
- PSA Kategorie I
- VE: 100 St./Bt.

**Farbe D-Art.-Nr.**

weiß	1034150
blau	1034151



## PE-Einwegärmelschoner, blau

- Stärke: 40 µm
- Länge: ca. 40 cm; Breite: ca. 20 cm
- mit 2-seitigem Gummizug
- latexfrei
- lebensmittelunbedenklich
- VE: 100 St./Bt.

**D-Art.-Nr. 1034153**



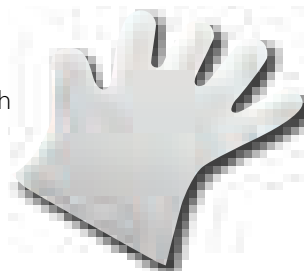
Weitere Farben auf Anfrage.

## PE-Einweghandschuh, transparent

- gehämmert
- unsteril
- Stärke: ca. 18 µm
- Länge: ca. 30 cm
- lebensmittelunbedenklich
- VE: 100 St./Box

**Größe D-Art.-Nr.**

S/Damen	1083206
L/Herren	1083213



## PE-Einweghandschuh, Herren, blau, Gr. L

- gehämmert
- nicht steril
- Stärke: ca. 18 µm
- Maße (B x L): ca. 25,5 x 30 cm
- lebensmittelunbedenklich
- VE: 100 St./Box

**D-Art.-Nr. 1083215**



## PE-Einweghandschuh, Herren, glatt, hellgrün

- unsteril
- ca. 30 µm
- Länge: ca. 37 cm
- lebensmittelunbedenklich
- VE: 100 St./Bt.

**D-Art.-Nr. 1083237**



## PE-Einweghandschuh, Herren, Gr. L

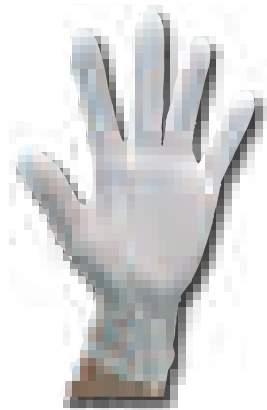
- transparent, gehämmert, geblockt
- Maße (L x B): 28,5 x 26,5 cm
- Aufhängevorrichtung aus Kunststoff mit zwei Löchern
- Stärke: ca. 18 µm
- lebensmittelunbedenklich
- VE: 100 St./Block

**D-Art.-Nr.: 1083214**



## Nitril-Einweghandschuh, weiß

- puderfrei
- unsteril
- Qualität: AQL1.5
- Fingerspitzen texturiert
- lebensmittelunbedenklich
- Länge: ca. 24 cm
- VE: 100 St./Spenderbox

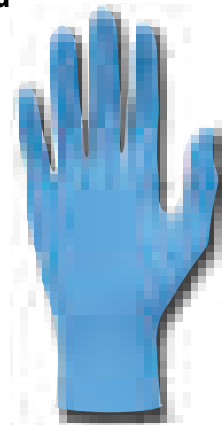


### Größe D-Art.-Nr.

S	1083371
M	1083372
L	1083373
XL	1083374

## Nitril-Einweghandschuh, blau

- puderfrei
- unsteril
- Qualität: AQL1.5
- Fingerspitzen texturiert
- lebensmittelunbedenklich
- Länge: ca. 24 cm
- VE: 100 St./Spenderbox



### Größe D-Art.-Nr.

S	1083509
M	1083510
L	1083511
XL	1083512

## Nitril-Einweghandschuh, schwarz

- puderfrei
- unsteril
- Qualität: AQL1.5
- Fingerspitzen texturiert
- lebensmittelunbedenklich
- Länge: ca. 24 cm
- VE: 100 St./Spenderbox

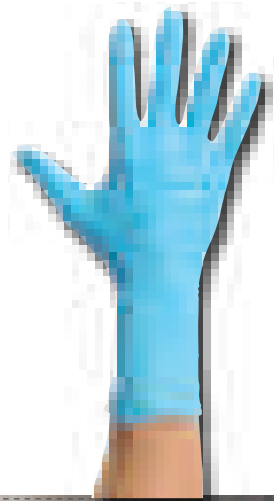


### Größe D-Art.-Nr.

S	1083430
M	1083431
L	1083432
XL	1083433

## Nitril-Einweghandschuh, extra langer Schaft, blau

- puderfrei
- unsteril
- mikrogeraute Oberfläche
- lebensmittelunbedenklich
- Länge: ca. 30 cm
- VE: 100 St./Box



### Größe D-Art.-Nr.

S	1083437
M	1083438
L	1083439
XL	1083440

## Nitril-Einweghandschuh „Showa 6110 PF“, grün

- puderfrei
- unsteril
- Qualität: AQL1.5
- keine Naturlatex-Proteine
- hoher Schutz gegen Viren und Bakterien
- für Lebensmittelkontakt geeignet
- Länge: ca. 24 cm
- VE: 100 St./Spenderbox

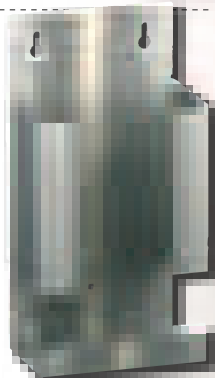


### Größe D-Art.-Nr.

S	1083441
M	1083442
L	1083443
XL	1083444

## Spender für Einweghandschuhe

- Edelstahl, Mattschliff
  - zur Wandmontage
  - für Spenderkartons à 100 St.
  - Außenmaße: 130 x 260 x 80 mm
- D-Art.-Nr. 1220400**

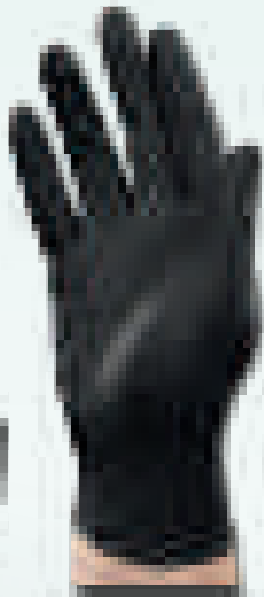


## Nitril-Einweghandschuhe „BioTouch“, schwarz

- Chemikalienschutzhandschuh
- puderfrei, latexfrei
- biologisch abbaubar
- mikrogeraute Fingerspitzen
- unsteril
- Qualität: AQL1.5
- Länge: ca. 24 cm
- lebensmittelunbedenklich
- Schutz vor Viren, Pilzen und Bakterien
- VE: 100 St./Spenderbox

### Größe D-Art.-Nr.

S	1083551
M	1083552
L	1083553
XL	1083554



## Nitril-Einweghandschuh „BioTouch“, violett

- Chemikalienschutzhandschuh
- puderfrei, latexfrei
- biologisch abbaubar
- mikrogeraute Fingerspitzen
- unsteril
- Qualität: AQL1.5
- Länge: ca. 24 cm
- lebensmittelunbedenklich
- Schutz vor Viren, Pilzen und Bakterien
- VE: 100 St./Spenderbox

### Größe D-Art.-Nr.

S	1083555
M	1083556
L	1083557
XL	1083558



## Nitril-Einweghandschuh „PRO.TECT“, schwarz

- Diamond grip technology
- puderfrei
- unsteril
- extra strapazierfähig
- Qualität: AQL1.5
- Länge: ca. 24 cm
- lebensmittelunbedenklich
- VE: 100 St./Spenderbox

### Größe D-Art.-Nr.

S	1083559
M	1083560
L	1083561
XL	1083562



# Stichwortverzeichnis

<b>A</b>		
Ärmelschoner	48	
Armstulpen	42	
Astrohauben	47	
<b>B</b>		
Baretthauben	47	
Bartschutze	47	
Baseball-Caps	30	
Beriemungen	36	
Bistroschürzen	35	
Brillen	30	
<b>C</b>		
Clogs	14, 15, 16, 17	
<b>E</b>		
Einlegesohlen	20	
Einweghandschuhe	48, 49, 50	
Einwegkleidung	46, 47	
Einziehsocken	20	
Ersatzgurte	36	
<b>F</b>		
Fußbetten	17	
<b>G</b>		
Gehörschützer	30	
Grillhandschuhe	40	
Grillschürzen	33	
Gurte	36	
<b>H</b>		
Haarnetze	47	
Handschuhe	38, 39, 40, 41, 42, 43, 44, 48, 49, 50	
Handschuhspanner	44	
Hauben	47	
Helme	30	
Hemden	26	
Hitzehandschuhe	40, 41	
Hosen	23, 24, 26, 28, 29	
<b>J</b>		
Jacken	22, 23, 26, 27, 28, 29	
<b>K</b>		
Kappen	30	
Kittel	26	
Klettschuhe	11, 12	
Klipphauben	47	
Kochhosen	29	
Kochjacken	27, 28, 29	
Kochmützen	47	
<b>L</b>		
Latexhandschuhe	38	
Latzschürzen	33	
<b>M</b>		
Mäntel	23, 46	
Masken	47	
Mehrweghandschuhe	38, 39, 40, 41, 42, 43, 44	
Mundmasken	47	
Mützen	30, 47	
<b>N</b>		
Nitrilhandschuhe	38, 39, 49, 50	
<b>O</b>		
Ohrstöpsel	30	
Overalls	24, 26, 46	
<b>P</b>		
Papierschiffchen	47	
Poloshirts	28	
<b>S</b>		
Sandalen	10	
Schiffchen	47	
Schirmkappen	30	
Schnittschutzhandschuhe	42, 43	
Schnürschuhe	6, 7, 8, 9, 10, 11, 12	
Schuhe	6, 7, 8, 9, 10, 11, 12, 13, 14	
Schürzen	32, 33, 34, 35, 46	
Schürzenüberzüge	36	
Schutzbrillen	30	
Schutzhelme	30	
Shirts	28	
Slipper	12, 13, 14	
Socken	20	
Sohlen	20	
Spender	49	
Stechschutzhandschuhe	44	
Stechschutzschürzen	35, 36	
Stiefel	18, 19, 20	
<b>T</b>		
Thermokleidung	22, 23	
<b>U</b>		
Überschuhe	48	
Unterziehhandschuhe	43	
<b>V</b>		
Vorbinder	35	
<b>W</b>		
Westen	22	



**Fritz Raulwing GmbH & Co. KG**

F.-A.-Meyer-Straße 7 | 32457 Porta Westfalica

Tel.: (05 71) 7 98 42-0 | Fax.: (05 71) 71 05 51

E-Mail: [bestellungen@raulwing.de](mailto:bestellungen@raulwing.de)

[www.raulwing.de](http://www.raulwing.de) | [shop.raulwing.de](http://shop.raulwing.de)